

**mateco**

**mateco** 



# PRONÁJEM pracovních plošin

# Pronájem pracovních plošin po celé České republice

Naše pracovní plošiny jsou určeny pro všechny, kteří čas od času pracují ve výškách. Díky možnosti jejich pronájmu přitom nebudete muset do stroje jednorázově investovat, ale půjčíte si jej pouze tehdy, kdy jej budete opravdu potřebovat. Pronájem moderních zdvihacích zařízení nejruznějších výrobců zajišťujeme po celé České republice.

S dopravou zapůjčeného stroje si u nás nemusíte dělat žádné starosti, protože provozujeme flotilu vlastních nákladních automobilů a zajištění jeho přepravy na místo určení je pro nás samozřejmostí. Stejně tak doprava zpět po skončení pronájmu.

Prohlédněte si nabídku našich strojů a vyberte si ten, který nejlépe vyhovuje vašim potřebám. Ve flotile najdete pracovní plošiny od značek Genie, Ommelift, Ruthmann, JLG, Teupen, Holland Lift, manipulátory značek Manitou a Magni a manipulační vozíky Toyota a Jungheinrich.



Čtete o společnosti



Video o společnosti

# Obsah

Nůžkové elektrické pracovní plošiny . . . . .	8
Nůžkové dieselové pracovní plošiny . . . . .	9
Kloubové elektrické samohybné pracovní plošiny. . . . .	10
Kloubové dieselové samohybné pracovní plošiny . . . . .	11
Sloupové pracovní plošiny se stranovým dosahem. . . . .	12
Sloupové pracovní plošiny bez stranového dosahu . . . . .	13
Teleskopické dieselové samohybné pracovní plošiny . . . . .	14
Přívěsné pracovní plošiny . . . . .	15
Pásové pracovní plošiny . . . . .	16
Teleskopické manipulátory s pevným ramenem . . . . .	17
Teleskopické manipulátory rotační . . . . .	18
Terénní vysokozdvížné vozíky . . . . .	19
Vysokozdvížné vozíky. . . . .	20
Materiálové pracovní plošiny . . . . .	21
Automobilové plošiny . . . . .	22
Special Equipment . . . . .	23
Pracovní diagramy . . . . .	24

\*Společnost STATECH s.r.o. neručí za případné odchylky v technických parametrech strojů.





## Jaké plošiny pronajímáme?

Součástí naší flotily je **velké množství nejrůznějších druhů plošin**. Nabízíme nůžkové, kloubové, teleskopické, přivěsné, pásové, sloupové, automobilové a materiálové plošiny. Pronajmout si můžete také manipulátory, vysokozdvížené vozíky a terénní vysokozdvížené vozíky.

Součástí naší flotily je více než 2 000 různých strojů. Své uplatnění najdou při běžné práci na stavbách, údržbě ve výrobních halách, instalaci veřejného osvětlení a billboardů nebo třeba při práci na vašem domě. Díky velikosti našeho portfolia se přitom právem řadíme mezi opravdové lídry na trhu pronájmu pracovních plošin.

## S ohledem na životní prostředí

Jednotlivé činnosti se snažíme **vždy provádět s ohledem na životní prostředí**. Z toho důvodu nabízíme diesellové i elektrické plošiny a čím dál více se soustředíme na rozšiřování naší elektrické flotily.

Stroje šetřící prostředí jsou označeny symbolem:



Díky speciálním interním aplikacím nepoužíváme zbytečně velké množství papíru a snažíme se co nejvíce úkolů provádět elektronickou formou. Zároveň na všech pobočkách separujeme odpad.

Při nákupu IT technologií věnujeme pozornost příslušnému ekologickému označení a otázku životního prostředí pravidelně řešíme také s našimi dodavateli.

V naší flotile najdete mnoho světových výrobců:







## Nabízíme nonstop servisní dispečink

Ke všem nabízeným modelům v prodeji i pronájmu pro vás nabízíme nonstop servisní dispečink. Obrátit se na nás můžete také ohledně revizních zkoušek, ročních prohlídek a prodeje náhradních dílů. STATECH má na skladě velké množství náhradních dílů pro rychlé zásahy, které omezují prostoje vašeho stroje na minimum.

## Zajistíme pro vás školení bezpečné obsluhy

Abyste mohli pracovní plošinu obsluhovat, neobejdete se bez patřičného oprávnění. Díky **našemu vlastnímu školicímu středisku** v Dolních Beřkovicích jsme však schopni vám jej zajistit. Kromě toho jej poskytujeme i na dalších pobočkách, případně přímo u zákazníka.

## Poradíme vám, jaký stroj je pro vás nejvhodnější

Každý typ plošiny je vhodný na jiný druh práce. Pokud tápete a nemáte s výběrem zkušenosti, **obraťte se na naši zákaznickou linku**. Naši kolegové vám rádi poradí ideální řešení pro váš projekt. Zavolat nám můžete na telefonní číslo +420 728 270 270, kde se vám bude věnovat některý z našich odborných zaměstnanců.

Těšit se přitom můžete na profesionální a zároveň osobní přístup.

**Pokud už máte jasno, jakou plošinu si pronajmete, stačí vyplnit jednoduchý poptávkový kontaktní formulář na našem webu [www.mateco.cz](http://www.mateco.cz)!**

# SPECIAL EQUIPMENT

a *mateco* division



## Special Equipment - Zajistíme i nadstandardní stroje

Samostatnou kategorií tvoří takzvané Special Equipment stroje. Vzhledem k tomu, že naše společnost mateco je mezinárodní a máme široké zastoupení po celé Evropě, můžeme vám zprostředkovat i speciální vybavení pro práci v nestandardních podmínkách. Jednotlivé stroje jsou totiž konstruovány tak, abyste se díky nim dostali i do těžko přístupných míst.

Pod pojmem Special Equipment se proto skrývá skupina nadstandardních strojů, které pro vás můžeme zajistit prostřednictvím naší sesterské společnosti.

Konkrétně se jedná o:

- elektrické a hybridní nůžkové plošiny
- dieselové nůžkové plošiny až do výšky 34 m
- dieselové teleskopické plošiny do výšky 58 m
- elektrické, hybridní a dieselové kloubové plošiny
- mini jeřáby
- speciální manipulátory s výškou zdvihu až do 31 m

Pokud máte o některý nadstandardní stroj zájem, **neváhejte kontaktovat pronájemní oddělení ve vašem regionu** a domluvíme se na podrobnostech.



**Více najdete na straně 23.**



**INTERNATIONAL  
RENTAL** a *mateco* division

## International Rental - Pronájem stroje kdekoliv v Evropě

Stejně tak jsme schopni vám zprostředkovat pronájem jakéhokoliv stroje (nejen speciálního) kdekoliv v Evropě a postarat se o kompletní servis v průběhu celého projektu. Díky tomu pro vás bude objednání stroje maximálně jednoduché a v průběhu celé zakázky budete komunikovat s kontaktní osobou ve vašem mateřském jazyce.

Pokud máte mezinárodní projekt a chcete, aby proběhl bez starostí, neváhejte nás kontaktovat a domluvíme se na podrobnostech.

Kontaktní osoby  
pro International Rental:

### **Pavel Pešek**

koordinátor International Rental  
+420 601 589 722  
czech@internationalrental.eu



### **Kristýna Špurková**

koordinátorka International Rental  
+420 777 365 543  
czech@internationalrental.eu

**INTERNATIONAL  
RENTAL** a *mateco* division



**MEZINÁRODNÍ  
PROJEKTY  
NA KLÍČ**



## Naše zastoupení v ČR

Můžete se na nás spolehnout již od roku 2006



**STATECH s.r.o.**, Počapelská 346, 277 01 Dolní Beřkovice

Mobil: +420 728 270 270 • E-mail: [info@mateco.cz](mailto:info@mateco.cz)

### Brno

Jihlavská 768/1a  
664 41 Troubsko  
Mobil: +420 770 166 667  
E-mail: [brno@mateco.cz](mailto:brno@mateco.cz)

### Praha

K Měcholupům 495  
109 00 Praha 15  
Mobil: +420 770 166 661  
E-mail: [paha@mateco.cz](mailto:paha@mateco.cz)

### Ústí nad Labem

Podhoří 404 (areál firmy Elpa)  
400 10 Ústí nad Labem  
Mobil: +420 770 166 664  
E-mail: [unl@mateco.cz](mailto:unl@mateco.cz)

### Ostrava

Orlovská 1016  
712 00 Slezská Ostrava (Muglinov)  
Mobil: +420 770 166 668  
E-mail: [ostrava@mateco.cz](mailto:ostrava@mateco.cz)

### České Budějovice

Vráto 83  
370 01 České Budějovice  
Mobil: +420 770 166 660  
E-mail: [cb@mateco.cz](mailto:cb@mateco.cz)



### Plzeň

Areál IPPE, Dýšina 297  
330 02 Dýšina  
Mobil: +420 770 166 663  
E-mail: [plzen@mateco.cz](mailto:plzen@mateco.cz)

### Hradec Králové

Cukrovarská 167  
503 03 Smiřice  
Mobil: +420 770 166 665  
E-mail: [hk@mateco.cz](mailto:hk@mateco.cz)

Aktuální kontakty najdete na [www.mateco.cz/kontakt](http://www.mateco.cz/kontakt)

 [mateco Česká republika](https://www.linkedin.com/company/mateco-ceska-republika)

 [facebook.com/plosiny](https://www.facebook.com/plosiny)

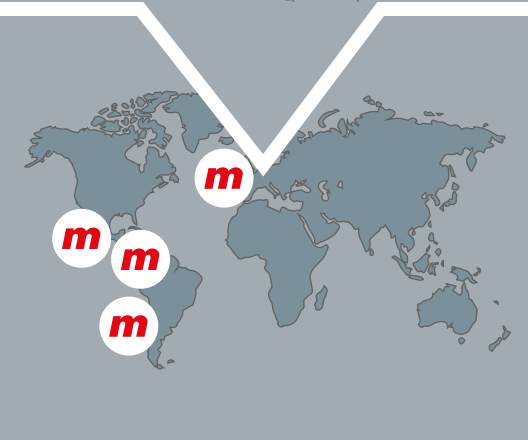
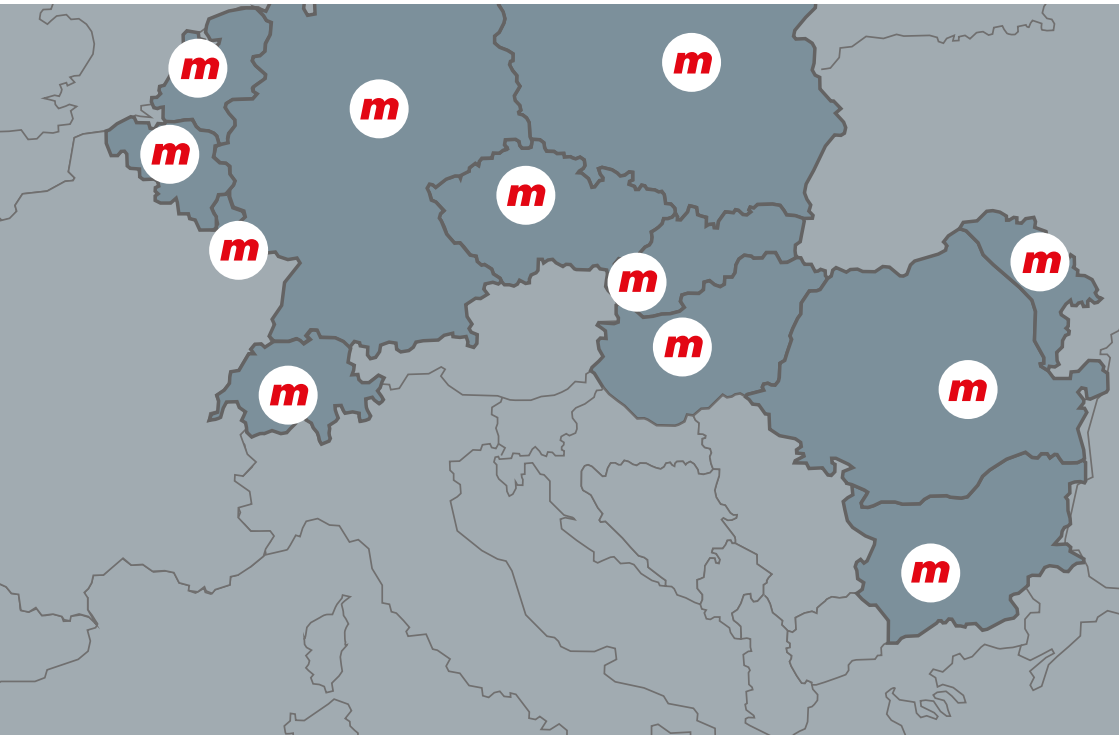
 STATECH s.r.o.

 @statechcz



## Naše světové zastoupení

Jako skupina pronájmu působíme v 16 zemích světa



## ***mateco***

Belgie	Moldavsko
Bulharsko	Německo
Česká republika	Nizozemsko
Lucembursko	Polsko
Maďarsko	Rumunsko
Chile	Slovensko
Švýcarsko	Španělsko
Panama	Mexiko

# Nůžkové pracovní plošiny



## Nůžkové elektrické pracovní plošiny

- montáže interiér, montáže a údržba technologií
- instalace topení a elektrických rozvodů
- práce ve skladu, instalace skladových regálů
- montáže protipožárních systémů



Pracovní výška max. (m)	Typ	Značka	Celková délka* (m)	Celková výška* (m)	Celková šířka* (m)	Celková hmotnost (kg)	Rozměry koše š × d + rozšíření (m)	Nosnost koše max. (kg)
5,90	<b>GS 1330m E-Drive</b>	Genie	1,41	1,68	0,78	885	0,67 × 1,26 + 0,46	227
6,30	<b>GS 1432m</b>	Genie	1,40	1,49	0,81	900	0,77 × 1,40 + 0,60	227
6,50	<b>ZS0407DC-Li</b>	Zoomlion	1,44	1,70	0,76	895	0,70 × 1,29 + 0,60	240
6,60	<b>GS 1532</b>	Genie	1,83	1,73	0,81	1 269	0,74 × 1,64 + 0,91	272
7,80	<b>GS 1932</b>	Genie	1,83	1,80	0,81	1 329	0,74 × 1,64 + 0,91	227
8,10	<b>GS 2032</b>	Genie	2,44	1,80	0,81	1 825	0,81 × 2,26 + 0,91	363
9,80	<b>GS 2646</b>	Genie	2,41	1,70	1,17	2 447	1,15 × 2,26 + 0,91	454
9,93	<b>GS 2632</b>	Genie	2,44	1,94	0,81	1 956	0,81 × 2,26 + 0,91	227
11,75	<b>GS 3232</b>	Genie	2,44	2,08	0,81	2 352	0,81 × 2,26 + 0,91	227
11,75	<b>GS 3246</b>	Genie	2,41	1,83	1,17	2 812	1,15 × 2,26 + 0,91	318
13,70	<b>GS 4047</b>	Genie	2,80	1,96	1,19	3 260	1,16 × 2,26 + 0,91	350
13,94	<b>GS 4046 E-Drive</b>	Genie	2,48	1,98	1,17	3 117	1,16 × 2,26 + 0,91	350
★ 14,00	<b>IM 12090</b>	IMER	2,31	2,11	0,89	3 000	0,87 × 2,27 + 1,30	220
14,12	<b>GS 4069 DC</b>	Genie	3,12	2,08	1,75	4 924	1,60 × 2,79 + 1,52	363
14,12	<b>GS 4069 DC OR</b>	Genie	3,76	2,08	1,75	5 316	1,60 × 2,79 + 1,52	363
15,95	<b>GS 4655 E-Drive</b>	Genie	3,14	1,98	1,40	3 700	1,35 × 2,88 + 1,22	350
16,00	<b>HL-160 E12</b>	HollandLift	3,74	2,43	1,20	8 400	1,16 × 3,38 + 1,50	750
17,10	<b>S171-12 E</b>	PB Liftechnik	3,00	2,40	1,22	5 370	1,19 × 2,90 + 1,00	400
17,10	<b>S171-16 E</b>	PB Liftechnik	3,18	2,34	1,60	5 512	1,58 × 3,08 + 1,00	400
17,30	<b>Lifflux SL-153-12E</b>	JLG	4,12	2,65	1,22	7 600	1,16 × 3,91 + 1,50	500
18,80	<b>HL-190 E12</b>	HollandLift	3,74	2,65	1,20	8 400	1,16 × 3,38 + 1,50	500
21,70	<b>HL-220 E12</b>	HollandLift	4,05	3,01	1,20	9 800	1,16 × 3,38 + 1,60	500
22,50	<b>S225-12 ES</b>	PB Liftechnik	4,16	2,89	1,22	9 500	1,19 × 3,98 + 1,50	450

\* v transportní poloze / ★ novinka





## Nůžkové dieselové pracovní plošiny

- montáže opláštění hal, osvětlení, rozvodů a topení
- ideální technika pro film
- instalace vrat, opravy fasád a opláštění budov
- montáže konstrukcí, opravy a údržby mostů

Pracovní výška max. (m)	Typ	Značka	Celková délka* (m)	Celková výška* (m)	Celková šířka* (m)	Celková hmotnost (kg)	Rozměry koše s x d + rozšíření (m)	Nosnost koše max. (kg)
11,75	<b>GS 3369 RT</b>	Genie	3,76	1,92	1,75	3 910	1,60 × 2,79 + 1,52	454
11,94	<b>GS 3384 RT</b>	Genie	4,88	2,00	2,13	6 629	1,83 × 3,98 + 1,52	1 134
12,06	<b>GS 3390 RT</b>	Genie	4,88	2,03	2,36	6 660	1,83 × 4,60 + 1,52	1 134
14,12	<b>GS 4069 RT</b>	Genie	3,76	2,08	1,75	5 192	1,60 × 2,79 + 1,52	363
15,11	<b>GS 4390 RT</b>	Genie	4,88	2,25	2,36	7 145	1,83 × 3,98 + 1,52	680
<b>★ 18,00</b>	<b>ZS1623RT***</b>	ZOOMLION	4,88	2,47	2,30	8 650	1,83 × 3,98 + 1,30	680
18,15	<b>GS 5390 RT</b>	Genie	4,88	2,47	2,36	7 926	1,83 × 3,98 + 1,52	680
21,50	<b>B-195DL25</b>	Holland-Lift	4,84	2,88	2,44	11 990	2,30 × 4,37 + 1,80	500
21,70	<b>HL-220 D25 4WD</b>	Holland-Lift	4,84	2,88	2,44	11 990	2,30 × 4,50 + 2,50	750
22,00	<b>JCPT 2223 RTB</b>	Dingli	4,95	3,86	2,46	13 000	2,25 × 4,59 + 2,70	750
27,00	<b>M-250DL25**</b>	Holland-Lift	6,57	3,89	2,44	21 910	2,50 × 6,15 + 2,10	1 000

\* v transportní poloze / \*\* k dispozici přes Special Equipment, viz strana 23 / \*\*\* k dispozici od 02/2024 / **★ novinka**

Dieselové nůžkové pracovní plošiny jsou vhodné pro práce na zpevněných i nezpevněných podkladech, což symbolizuje v názvu jednotlivých modelů označení RT (zkratka pro anglické "rough-terrain" = těžký terén). Pro práce v terénu jsou vybaveny pohonem 4x4 a automaticky nastavitelnými podpěrami. Dieselové nůžkové plošiny GENIE kromě svých skvělých schopností v terénu nabízejí výjimečnou rychlost zdvihu a velkou pracovní plochu a nosnost pro zvýšení efektivity na stavbě a rychlejší dokončení prací. Bezkonkurenční pracovní výšku nabídnou pracovní plošiny značky Holland-Lift.

mateco / 2024 / Fotografie mají ilustrativní charakter. / Změny a chyby vyhrazeny.



Online nabídka

# Kloubové pracovní plošiny



## Kloubové elektrické samohybné pracovní plošiny

- instalace a údržba technologií,
- instalace topení a elektrických rozvodů
- montáže průmyslových hal
- montáže protipožárních systémů



Pracovní výška max. (m)	Stranový dosah max. (m)		Celková délka* (m)	Celková výška* (m)	Celková šířka* (m)	Celková hmotnost (kg)	Rozměry koše š x d (m)	Nosnost koše max. (kg)	Tech. spec. str.	
	Typ	Značka								
10,89	<b>Z 30/20N RJ</b>	Genie	6,25	5,31	2,05	1,19	6 450	1,17 × 0,76	227	25
12,00	<b>Z 33/18</b>	Genie	5,57	4,17	1,98	1,50	3 665	1,17 × 0,76	200	26
12,52	<b>Z 34/22N</b>	Genie	6,80	5,72	2,00	1,47	5 171	1,42 × 0,76	227	27
14,32	<b>Z 40/23N RJ</b>	Genie	6,91	6,53	1,98	1,50	6 940	1,17 × 0,76	227	28
★ 15,92	<b>Z 45 DC</b>	Genie	6,94	6,11	2,29	2,29	6 379	1,83 × 0,76	300	29
15,94	<b>Z 45/25J DC</b>	Genie	7,70	6,83	2,00	1,79	7 394	1,83 × 0,76	227	30
★ 16,00	<b>ZA14JE-Li**</b>	ZOOMLION	8,10	6,60	2,00	1,75	6 800	1,52 × 0,76	230	31
★ 17,80	<b>ZA16JERT-Li**</b>	ZOOMLION	9,72	7,70	2,23	2,30	7 300	1,52 × 0,76	250	32
20,16	<b>Z 60/37 DC</b>	Genie	11,15	8,15	2,54	2,49	7 530	1,83 × 0,76	227	33

\* v transportní poloze / \*\* k dispozici od 02/2024 / ★ novinka

Modely označené písmenem N (zkratka pro anglické slovo "narrow" = úzký) jsou výjimečně úzké a dostanou se i do velmi stísněných prostor. Modely RJ jsou navíc vybaveny otočným jibem umístěným mezi košem a primárním ramenem, což jim ještě více přidává na všestrannosti a šikovnosti.



## Kloubové dieselové samohybné pracovní plošiny

- montáže ocelových a betonových konstrukcí
- montáže průmyslových hal
- oprava a mytí fasád, montáže veřejného osvětlení
- opravy a údržba mostů

Pracovní výška max. (m)	Typ	Značka	Stranový dosah max. (m)	Celková délka* (m)	Celková výška* (m)	Celková šířka* (m)	Celková hmotnost (kg)	Rozměry koše š × d (m)	Nosnost koše max. (kg)	Tech. spec. str.
15,86	<b>Z 45 XC</b>	Genie	7,55	6,66	2,25	2,29	6 870	1,83 × 0,76	300/454	34
15,86	<b>Z 45/25J RT</b>	Genie	7,52	6,56	2,13	2,29	6 460	1,83 × 0,76	227	35
17,59	<b>Z 51/30J RT</b>	Genie	9,37	7,58	2,13	2,29	7 394	1,83 × 0,76	227	36
20,87	<b>Z 62/40</b>	Genie	12,42	9,25	2,40	2,49	10 281	2,44 × 0,91	227	37
25,77	<b>Z 80/60</b>	Genie	18,29	11,27	3,00	2,49	17 010	2,44 × 0,91	227	38
★ 26,50	<b>ZA24J**</b>	ZOOMLION	18,29	11,25	3,00	2,49	18 300	2,44 × 0,91	250	39
43,15	<b>ZX 135/70</b>	Genie	18,03	12,93	3,09	4,94	21 092	2,44 × 0,91	272	40

\* v transportní poloze / \*\* k dispozici od 02/2024 / ★ novinka

GENIE kloubové modely obsahující označení XC ("extra capacity") nabízejí nadstandardní nosnost koše - 300 kg neomezenou v celém rozsahu stroje a 454 kg s omezeným stranovým dosahem a pracovní výškou - viz pracovní diagram konkrétního modelu.



Online nabídka



# Sloupové pracovní plošiny



## Sloupové elektrické pracovní plošiny se stranovým dosahem

- opravy a instalace rozvodů
- opravy osvětlení
- instalace a údržba technologií



Pracovní výška max (m)	Typ	Značka	Stranový dosah max. (m)	Celková délka* (m)	Celková výška* (m)	Celková šířka* (m)	Celková hmotnost (kg)	Nosnost koše max. (kg)	Tech. spec. str.
9,85	<b>GR 26 J</b>	Genie	3,15	2,82	1,99	0,99	2 650	200	41
9,85	<b>VJR 100</b>	Manitou	3,15	2,80	1,99	0,99	2 650	200	41
12,65	<b>TOUCAN 12E Plus</b>	JLG	6,05	4,14	1,99	1,20	4 900	200	42

\* v transportní poloze



Online nabídka



## Sloupové elektrické pracovní plošiny bez stranového dosahu

- interiérové montáže, skladové hospodářství
- oprava a instalace podhledů
- opravy osvětlení
- instalace a údržba vzduchotechniky



Pracovní výška max. (m)	Typ	Značka	Nosnost max. (kg)	Rozměry koše šířka × délka (m)	Celkové rozměry* šířka × délka × výška (m)	Celková hmotnost (kg)	Napájecí zdroj
★ 4,90	<b>LEONARDO HD OUTDOOR**</b>	BRAVI	180	0,68 × 1,15	0,74 × 1,19 × 1,74	510	baterie
8,12	<b>AWP 20S AC</b>	Genie	159	0,66 × 0,69	0,74 × 1,24 × 1,98	307	230V
9,57	<b>AWP 25S AC</b>	Genie	159	0,66 × 0,69	0,74 × 1,31 × 1,98	330	230V
11,00	<b>AWP 30S AC</b>	Genie	159	0,66 × 0,69	0,74 × 1,35 × 1,98	352	230V
14,29	<b>AWP 40S AC</b>	Genie	136	0,66 × 0,69	0,74 × 1,42 × 2,78	472	230V

\* v transportní poloze / \*\* k dispozici od 02/2024, lze zapůjčit včetně přídavného zařízení Solo-Gyps

\*novinka

# Teleskopické pracovní plošiny



## Teleskopické dieselové samohybné pracovní plošiny

- montáže ocelových a betonových konstrukcí
- opravy a montáže osvětlení, fasád, střech a komínů
- instalace oken, billboardů, filmové techniky
- údržba zeleně, veřejného osvětlení

Pracovní výška max. (m)	Typ	Značka	Stranový dosah max. (m)	Celková délka* (m)	Celková výška* (m)	Celková šířka* (m)	Celková hmotnost (kg)	Rozměry koše š x d (m)	Nosnost koše max. (kg)	Tech. spec. str.
21,80	<b>S 65</b>	Genie	17,10	7,60	2,72	2,49	10 449	2,44 × 0,91	227	43
21,81	<b>S 65 XC</b>	Genie	16,51	7,80	2,81	2,49	11 412	2,44 × 0,91	300/454	44
27,90	<b>S 85</b>	Genie	23,32	11,58	2,80	2,50	17 236	2,44 × 0,91	227	46
27,91	<b>S 85 XC</b>	Genie	22,71	12,37	2,80	2,49	17 917	2,45 × 0,91	300/454	47
34,00	<b>S 105</b>	Genie	24,38	12,17	3,07	2,49	18 144	2,44 × 0,91	227	48
34,00	<b>SX 105 XC</b>	Genie	24,38	12,19	3,05	2,49	19 300	2,44 × 0,91	300/454	49
40,10	<b>S 125</b>	Genie	24,40	12,17	3,07	2,49	20 300	2,44 × 0,91	227	50
40,10	<b>SX 125 XC</b>	Genie	24,38	12,19	3,05	2,49	20 700	2,44 × 0,91	300/454	51
48,33	<b>SX 150**</b>	Genie	24,38	13,00	3,05	2,49	22 657	2,44 × 0,91	340	52
56,86	<b>SX 180**</b>	Genie	24,38	12,98	3,05	2,49	24 948	2,44 × 0,91	340	53

\* v transportní poloze \*\* k dispozici přes Special Equipment, viz strana 23

## Výhody plošin typu XC

GENIE modely obsahující XC ("extra capacity") nabízejí nadstandardní nosnost koše - 300 kg neomezenou v celém rozsahu stroje a 454 kg s omezeným stranovým dosahem, viz pracovní diagram konkrétního modelu.



Online nabídka



## Prívěsné pracovní plošiny

- údržba zeleně, veřejného osvětlení, reklamních ploch
- opravy střech a komínů, čištění okapů
- instalace reklam
- dům a zahrada



Prac. výška max. (m)	Typ	Značka	Stranový dosah max. (m)	Celková délka* (m)	Celková výška* (m)	Celková šířka* (m)	Celková hmot. (kg)	Rozměry koše š × d (m)	Nosnost koše max. (kg)	Napájecí zdroj	Tech. spec. str.
12,50	<b>1250 E</b>	Ommelift	8,50	7,10	1,97	1,60	1 600	1,25 × 0,80	200	230V	54 ★
12,50	<b>1250 EB</b>	Ommelift	8,50	7,10	1,97	1,60	1 900	1,25 × 0,80	200	230V/baterie	54 ★
12,80	<b>1300 EBP</b>	Ommelift	9,00	6,27	1,93	1,60	1 750	1,25 × 0,80	200	230V/baterie/benzín	55
★ 15,00	<b>1500 EXB**</b>	Ommelift	8,50	6,04	1,99	1,66	2 050	1,25 × 0,80	230	230V/baterie	56 ★
16,80	<b>1700 EXB</b>	Ommelift	9,10	6,24	1,96	1,60	2 200	1,25 × 0,80	200	230V/baterie	57 ★
18,30	<b>1830 EXP</b>	Ommelift	10,50	6,70	1,99	1,60	2 550	1,25 × 0,80	200	230V/benzín	58
18,30	<b>1830 EXBP</b>	Ommelift	10,50	6,70	1,99	1,60	2 550	1,25 × 0,80	200	230V/baterie/benzín	58
25,10	<b>2500 EBD</b>	Ommelift	12,60	8,40	2,10	1,70	3 180	1,25 × 0,80	200	hybridní	59
29,00	<b>2900 EBD</b>	Ommelift	12,30	9,21	2,10	1,70	3 500	1,25 × 0,80	200	hybridní	59

\* v transportní poloze / ★ novinka

\*\* k dispozici od 05/2024



Online nabídka



# Pásové pracovní plošiny



## Hybridní pásové pracovní plošiny

- opravy, údržba a montáže v prostorách se ztíženým přístupem
- optimální pro údržbu a opravy v obchodních domech
- opravy, údržba a montáže v patrech a montáže s nízkou nosností podlahy
- montáže elektrorozvoden v terénu

Prac. výška max. (m)	Typ	Značka	Stranový dosah max. (m)	Celková délka* (m)	Celková výška* (m)	Celková šířka* (m)	Celková hmot. (kg)	Rozměry koše š x d (m)	Nosnost koše max. (kg)	Tech. spec. str.
14,70	<b>Leo 15 GT</b>	Teupen	7,60	5,25	1,99	0,78	1 800	1,42 × 0,70	200	60
15,30	<b>X15J PLUS</b>	JLG	6,60	3,40	1,99	0,75	1 910	1,34 × 0,69	230	61
15,80	<b>SA 16</b>	BLUELIFT	7,40	3,75	1,99	0,78	1 900	1,30 × 0,70	230	62
20,05	<b>X20J PLUS</b>	JLG	9,70	4,40	2,00	0,80	2 840	1,34 × 0,69	230	63
22,00	<b>SA 22</b>	BLUELIFT	10,90	4,52	1,97	0,94	2 990	1,30 × 0,70	250	63
23,00	<b>Leo 23 GT</b>	Teupen	11,20	6,20	1,97	0,98	3 100	1,42 × 0,70	200	64
25,00	<b>Leo 25 T</b>	Teupen	15,50	7,22	1,98	1,78	3 000	1,20 × 0,80	200	65
26,00	<b>SA 26</b>	BLUELIFT	14,50	4,91	1,98	0,99	3 350	1,30 × 0,70	250	66
30,00	<b>Leo 30 T</b>	Teupen	15,70	7,20	1,98	1,58	4 300	1,20 × 0,80	200	67

\* v transportní poloze

Pracovní plošiny jsou vybaveny dálkovým ovládáním, zásuvkou v koši na 230 V a spalovacím motorem či elektromotorem.



Online nabídka



## Teleskopické dieselové manipulátory s pevným ramenem

- rozvoz stavebního materiálu na stavbě, zvedání palet s materiálem do pater
- stavba hal
- montáž ocelových a betonových konstrukcí
- převoz materiálu v zemědělství

Výška zdvihu max. (m)	Typ	Značka	Nosnost max. (kg)	Celková délka* (m)	Celková výška (m)	Celková šířka* (m)	Celková hmotnost (kg)	Tech. spec. str.
5,85	<b>MT 625 H</b>	Manitou	2 500	3,83	1,92	1,81	4 800	68
9,00	<b>MT 932 EASY</b>	Manitou	3 200	4,70	2,30	2,40	7 145	68
9,00	<b>MT 933 EASY</b>	Manitou	3 300	4,70	2,30	2,34	7 145	69
13,53	<b>MT 1440</b>	Manitou	4 000	6,13	2,45	2,37	10 900	70
17,55	<b>MT 1840 EASY</b>	Manitou	4 000	6,27	2,50	2,42	11 700	71

\* v transportní poloze

# Teleskopické manipulátory



## Teleskopické dieselové manipulátory rotační

- rozvoz stavebního materiálu na stavbě, zvedání palet s materiálem do pater
- stavba hal
- montáž ocelových a betonových konstrukcí
- náhrada za autojeřáb při práci s nižší hmotností břemena

Výška zdvihu max. (m)	Typ	Značka	Nosnost max. (kg)	Celková délka* (m)	Celková výška* (m)	Celková šířka* (m)	Celková hmotnost (kg)	Tech. spec. str.
17,56	<b>RTH 5.18</b>	Magni	4 999	6,69	3,12	2,54	15 100	72
17,90	<b>MRT 1840 EASY</b>	Manitou	4 000	5,54	2,97	2,40	13 300	73
★ 20,50	<b>RTH 5.21</b>	Magni	4 999	7,77	3,12	2,55	15 900	73
20,80	<b>RTH 6.21</b>	Magni	6 000	7,89	3,12	2,53	17 600	74
20,90	<b>MRT 2150 R</b>	Manitou	5 000	6,78	3,05	2,49	17 930	74
★ 22,00	<b>RTH 6.22</b>	Magni	6 000	8,24	3,12	2,53	20260	75
25,90	<b>MRT 2660 Vision+</b>	Manitou	6 000	8,08	3,10	2,50	18 000	76

\* v transportní poloze

★ novinka



Online nabídka



## Terénní vysokozdvížené vozíky

- manipulace s materiálem na neupravených plochách
- vykládka a nakládka materiálu

Nosnost max. (kg)	Typ	Značka	Výška zdvihu max. (m)	Celková délka* (m)	Celková výška* (m)	Celková šířka* (m)	Celková hmotnost (kg)
2 500	<b>MH 25-4T</b>	Manitou	3,70	4,04	2,11	1,45	4 500
2 500	<b>MC 25-4 ST5</b>	Manitou	3,70	4,19	2,16	1,45	4 470
3 000	<b>M 30-4</b>	Manitou	5,50	3,49	2,98	1,92	5 780
5 000	<b>M 50-4</b>	Manitou	5,50	3,74	2,98	2,08	8 190

\* v transportní poloze



Online nabídka



# Vysokozdvížené vozíky



## Vysokozdvížené vozíky

- manipulace s materiálem
- vykládka a nakládka zboží, zakládání zboží do regálů
- stavba skladových regálů



Nosnost max. (kg)	Typ	Značka	Výška zdvihu max. (m)	Náklon vidlí	Celková délka* (m)	Celková výška* (m)	Celková šířka* (m)	Celková hmotnost (kg)	Napájecí zdroj	
2 500	<b>8FBMT25</b>	Toyota	4,70	5/8	2,43	2,23	1,19	5 359	elektrický	★
2 500	<b>02-8FDF25</b>	Toyota	4,30	6/11	2,64	2,11	1,20	3 980	diesel	
★ 2 700	<b>RX60-30</b>	STILL	5,54**	7/5	2,43	2,53**	1,30	5 416	elektrický	★
3 000	<b>8FBMT30</b>	Toyota	4,70	5/8	2,45	2,40	1,19	5 708	elektrický	★
3 000	<b>02-8FDF30</b>	Toyota	4,30	6/11	2,78	2,16	1,30	4 640	diesel	
3 300	<b>8FBMT35</b>	Toyota	4,70	5/8	2,48	2,39	1,19	6 105	elektrický	★
★ 3 320	<b>RX60-35 L</b>	STILL	5,54**	7/5	2,67	2,53**	1,40	5 811	elektrický	★
3 500	<b>52-8FDJF35</b>	Toyota	4,70	6/11	2,85	2,26	1,29	4 800	diesel	
4 570	<b>40-8FD50N</b>	Toyota	4,00	6/12	3,17	3,05	1,45	7 770	diesel	

\* v transportní poloze / \*\* liší se dle typu zdvihacího zařízení konkrétního vozíku v transportní poloze

★ novinka

## Retraky

- vykládka a nakládka zboží, zakládání zboží do regálů
- flexibilní a rychlá manipulace
- stavba skladových regálů



Online nabídka

Nosnost max. (kg)	Typ	Značka	Výška zdvihu max. (m)	Náklon vidlí	Celková délka* (m)	Celková výška* (m)	Celková šířka* (m)	Celková hmotnost (kg)	Napájecí zdroj	
1 400	<b>ETV 214</b>	Jungheinrich	8,42	-1/0,5	2,35	3,34	1,27	3 540	baterie	★
1 400	<b>RRE140B</b>	Toyota	8,50	-2/4	2,44	3,56	1,13	3 660	baterie	★
★ 1 600	<b>RRE 160 B**</b>	Toyota	8,50	-2/4	2,43	3,56	1,27	3 800	baterie	★

\* v transportní poloze / \*\* k dispozici od 10/2024 / ★ novinka



## Materiálové pracovní plošiny

- zvedání materiálu a technologií s nízkou hmotností
- vykládka a nakládka zboží, zakládání zboží do regálů



Typ	Značka	Výška zdvihu max. (m)	Nosnost max. (kg)	Rozměry vidlí šířka × délka (m)	Celkové rozměry v rozšíření šířka × délka × výška (m)	Celkové rozměry* šířka × délka × výška (m)	Celková hmotnost (kg)
<b>SLA 20</b>	Genie	5,94	363	0,60 × 0,70	1,85 × 2,08 × 2,00	0,8 × 0,74 × 2,00	184
<b>SLA 25</b>	Genie	7,42	295	0,60 × 0,70	1,85 × 2,08 × 2,00	0,8 × 0,79 × 2,00	204

\* v transportní poloze



Online nabídka

# Automobilové plošiny



## Automobilové plošiny

- údržba zeleně, veřejného osvětlení, instalace vánočních ozdob
- dům a zahrada
- oprava a údržba fasád a střech
- opravy a údržba mostů

Typ	Značka	Pracovní výška max. (m)	Stranový dosah max. (m)	Nosnost koše max. (kg)	Rozměry koše šířka × délka (m)	Ovládání	Celková hmotnost (kg)	Tech. spec. str.
<b>STEIGER® TBR 250</b>	Ruthmann	24,50	16,50	230	1,40 × 0,70	elektrohydr. proporc.	3 500	77
<b>STEIGER® TBR 260</b>	Ruthmann	26,00	17,00*	250	1,40 × 0,70	elektrohydr. proporc.	3 500	78
<b>STEIGER® TB 290</b>	Ruthmann	28,60	16,20*	230	1,40 × 0,70	elektrohydr. proporc.	3 500	79
<b>★ STEIGER® T 360**</b>	Ruthmann	36,00	30,90*	350	1,70 × 0,86	elektrohydr. proporc.	18000	80

\* podle zatížení, úhlu otáčení a výbavy / \*\* k dispozici ve druhé polovině roku 2024

\* novinka

Doplňující rozměry	Celková délka v transportní poloze (m)	Celková výška v transportní poloze (m)	Celková šířka v transportní poloze (m)	Šířka při oboustranně vysunutých stabilizátorech (m)	Šířka při jednostranně vysunutých stabilizátorech
<b>STEIGER® TBR 250</b>	6,92	3,02	2,20***	4,15	3,13
<b>STEIGER® TBR 260</b>	7,90	3,00	2,34***	4,42	3,16
<b>STEIGER® TB 290</b>	6,94	3,02	2,30***	4,42	3,16
<b>STEIGER® T 360**</b>	-	-	-	-	-

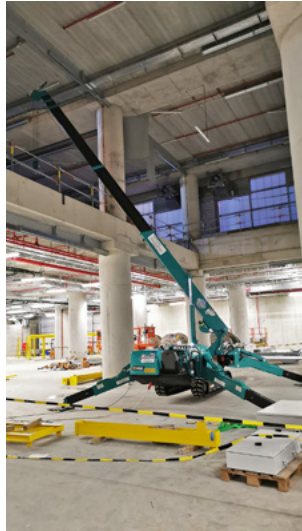
\*\*\* bez zpětných zrcátek

## Obsluha automobilových plošin

Pracovní plošiny na automobilovém podvozku nabízíme i s možností zajištění obsluhy! Neváhejte nás kontaktovat.



Online nabídka



## Special Equipment

V našem portfoliu máme i speciální plošiny s nestandardní výškou zdvihu pro splnění i těch nejnáročnějších požadavků. Naváhejte kontaktovat naše obchodníky, kteří vám rádi pomohou s vyřešením vašich pracovních potřeb a nabídnou vám stroj dle vašich požadavků.

	Pracovní výška max. (m)	Typ	Značka	Stranový dosah* (m)	Celková délka* (m)	Celková výška (m)	Celková šířka* (m)	Celková hmotnost (kg)	Rozměry koše š x d + rozšíření (m)	Nosnost koše max. (kg)	Napájecí zdroj
Nízkové plošiny	27,50	<b>S 275-14ES</b>	PB-LIFT	-	6,60	3,96	1,40	22 570	1,40 × 6,15 + 2,25	900	elektr.
	28,20	<b>HL 285-E13</b>	Holland-Lift	-	5,84	4,10	1,32	18 770	1,30 × 5,21 + 2,20	750	elektr.
	33,70	<b>HL 330 E30 RT</b>	Holland-Lift	-	7,02	3,63	2,98	34 850	2,80 × 6,66 + 3,00	1 000	elektr.
	33,70	<b>HL 340 D30</b>	Holland-Lift	-	7,02	3,63	2,98	3 1570	2,80 × 6,66 + 3,00	1 000	diesel
Pásové plošiny	35,00	<b>LEO 35T</b>	TEUPEN	17,00	8,00	1,99	1,58	5 400	1,20 × 0,80	250	elektr. + diesel
	38,60	<b>LEO 39</b>	TEUPEN	23,30	7,85	1,99	1,59	8 750	1,50 × 0,80	400	elektr. + diesel
Teleskopické plošiny	43,15	<b>SX135 XC</b>	GENIE	27,43	19,76	3,50	3,94	21 546	2,44 × 0,91	300/454	diesel
	48,33	<b>SX150</b>	GENIE	24,38	16,18	3,05	2,49	22 657	2,44 × 0,91	340	diesel
	56,86	<b>SX180</b>	GENIE	24,38	16,18	3,05	2,49	24 948	2,44 × 0,91	340	diesel

\* v transportní poloze

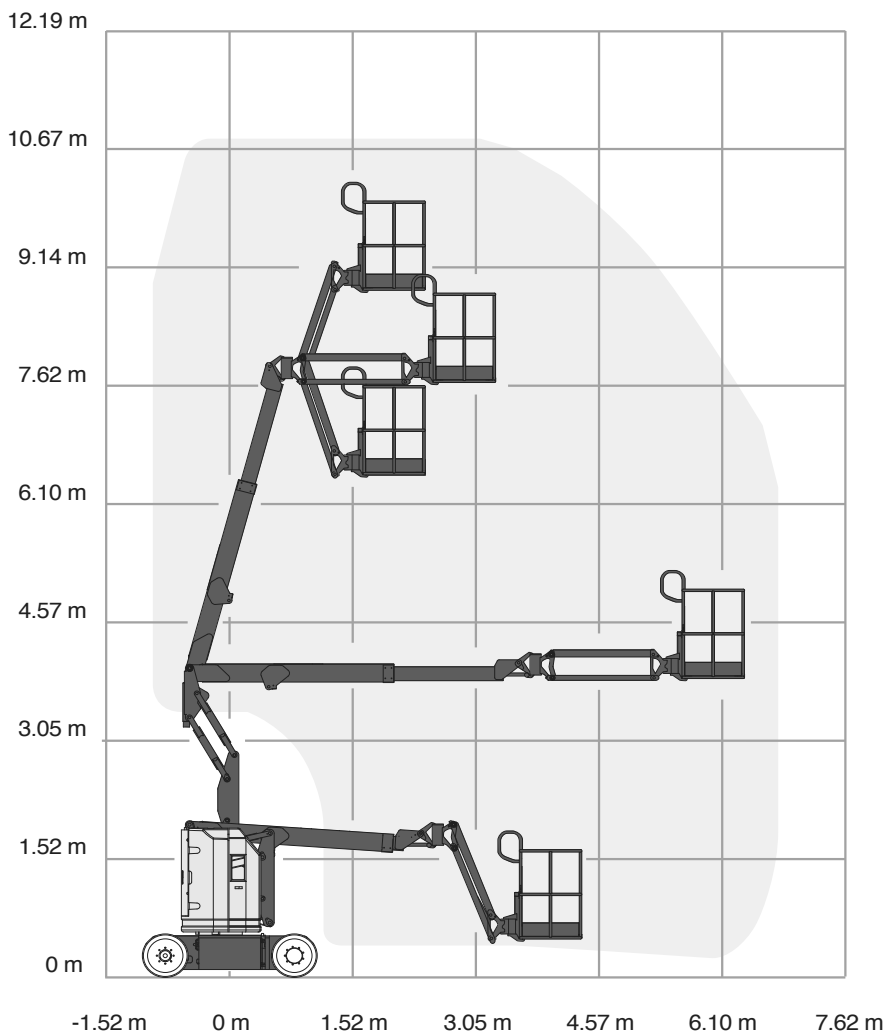
\*\* Kromě speciálních pracovních plošin můžeme nabídnout například také praktické minijeřáby s nízkou hmotností a s maximálním zdvihem až 19,6 m a nosností až 8 000 kg.



# Pracovní diagramy

Kloubové elektrické samohybné pracovní plošiny . . . . .	25
Kloubové dieselové samohybné pracovní plošiny . . . . .	34
Sloupové pracovní plošiny se stranovým dosahem . . . . .	41
Teleskopické dieselové samohybné pracovní plošiny . . . . .	43
Přívěsné pracovní plošiny . . . . .	54
Pásové pracovní plošiny . . . . .	60
Teleskopické manipulátory . . . . .	68
Automobilové plošiny . . . . .	77

## Z 30/20N RJ - pracovní diagram



Nízkové  
plošiny

Kloubové  
plošiny

Sloupové  
plošiny

Teleskopické  
plošiny

Přivěsné  
plošiny

Pásové  
plošiny

Teleskopické  
manipulátory

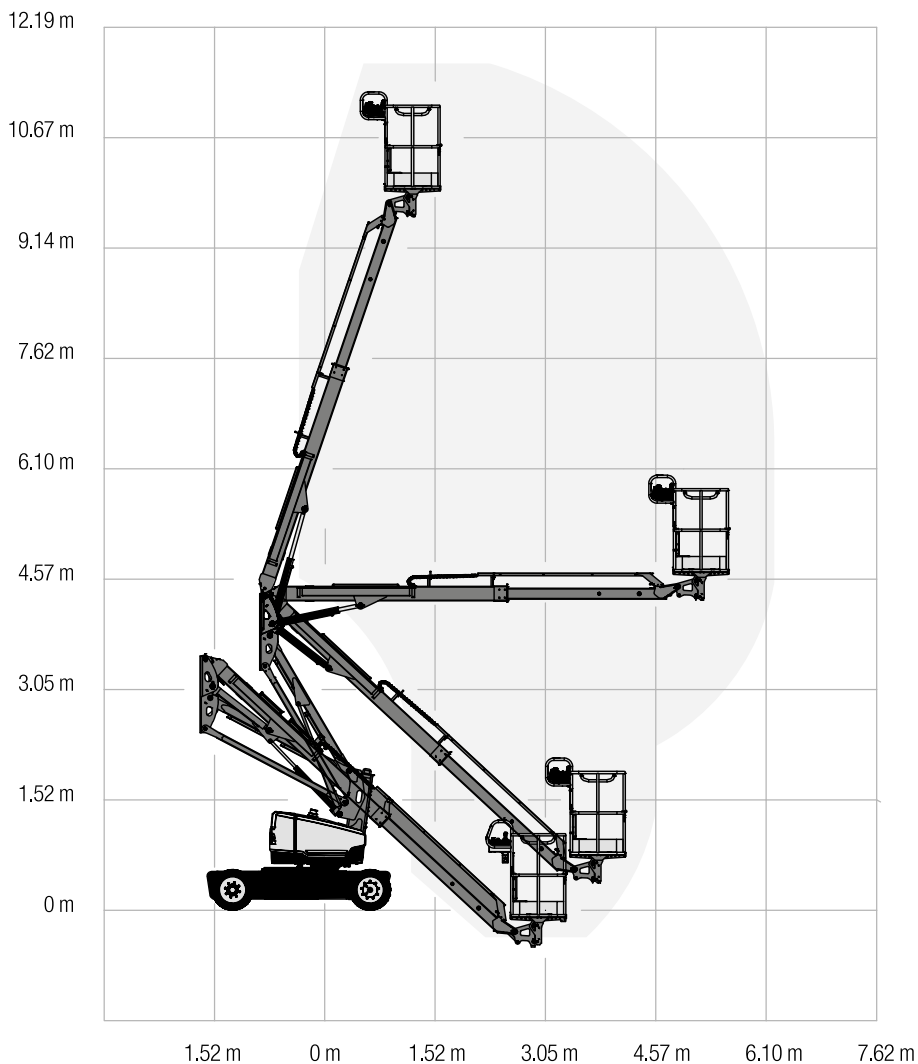
Terénní vřs.  
vozky

Vysokozdvíže  
vozky

Materiálové  
plošiny

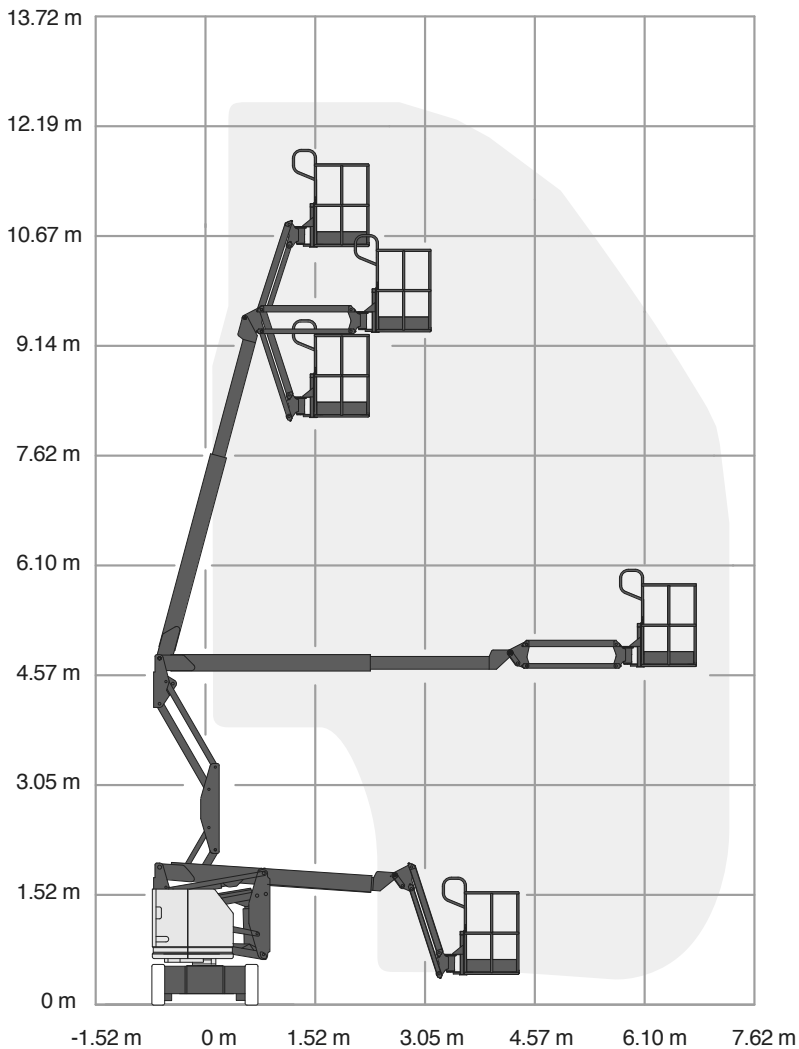
Automobilové  
plošiny

## Z 33/18 - pracovný diagram





## Z 34/22N - pracovní diagram



Nízkové plošiny

Kroužkové plošiny

Stoupcové plošiny

Teleskopické plošiny

Převážné plošiny

Pásové plošiny

Teleskopické manipulátory

Terénní vřs. vozíky

Vysokozdvizné vozíky

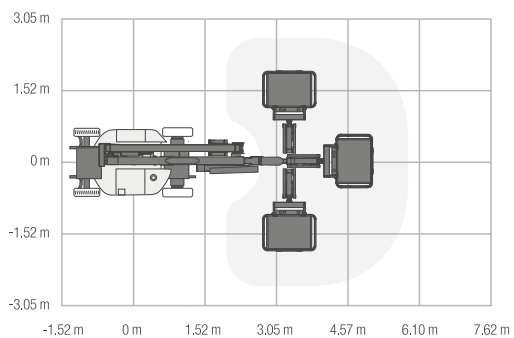
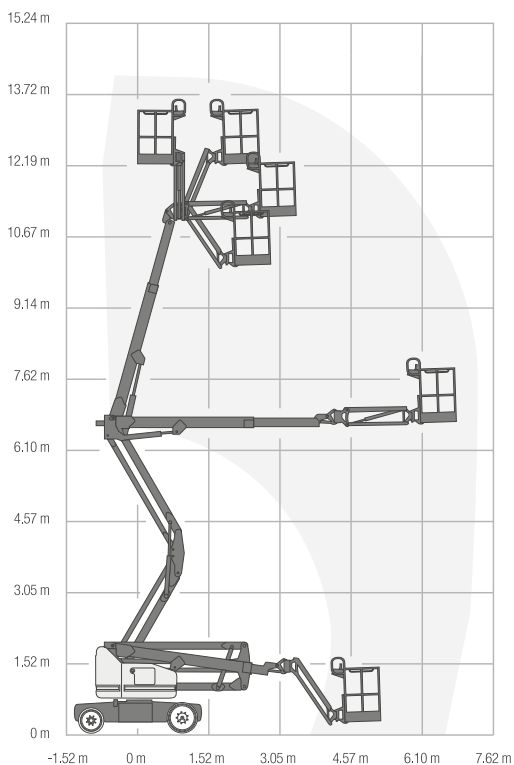
Materiálové plošiny

Automobilové plošiny



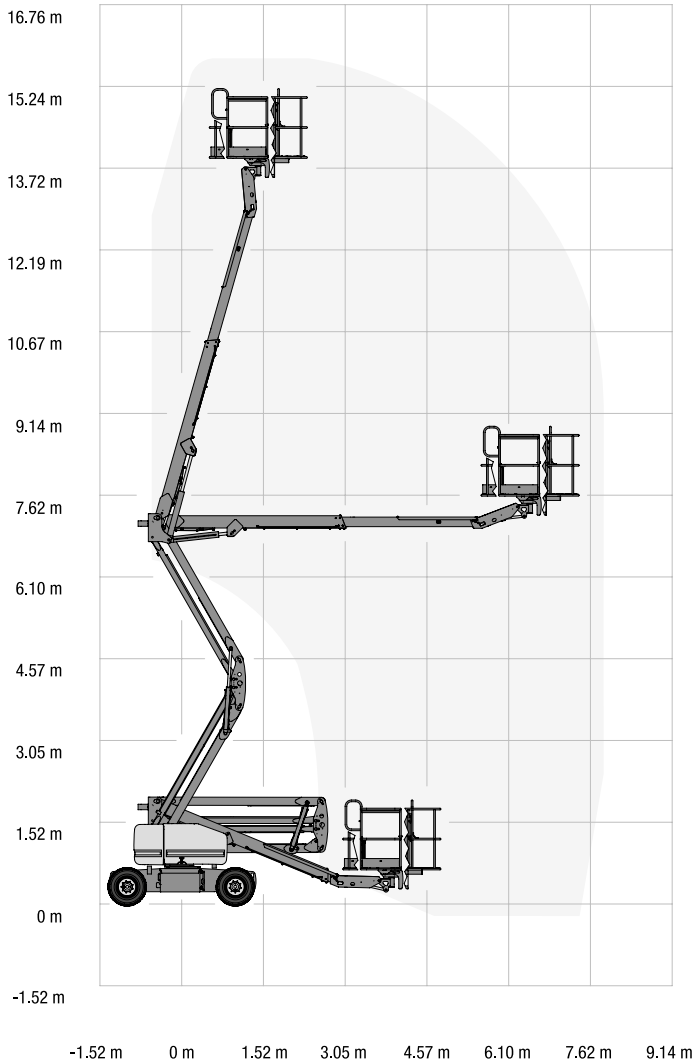
## Z 40/23N RJ - pracovný diagram

- Nížkové plošiny
- Kloubové plošiny
- Sloupové plošiny
- Teleskopické plošiny
- Přívěsné plošiny
- Pásové plošiny
- Teleskopické manipulátory
- Terénní vys. vozíky
- Vysokozdvížečné vozíky
- Matériálové plošiny
- Automobilové plošiny





## Z 45 DC - pracovní diagram



Nůžkové plošiny

Kroužkové plošiny

Stoupové plošiny

Teleskopické plošiny

Přivěsné plošiny

Pracovní plošiny

Teleskopické manipulátory

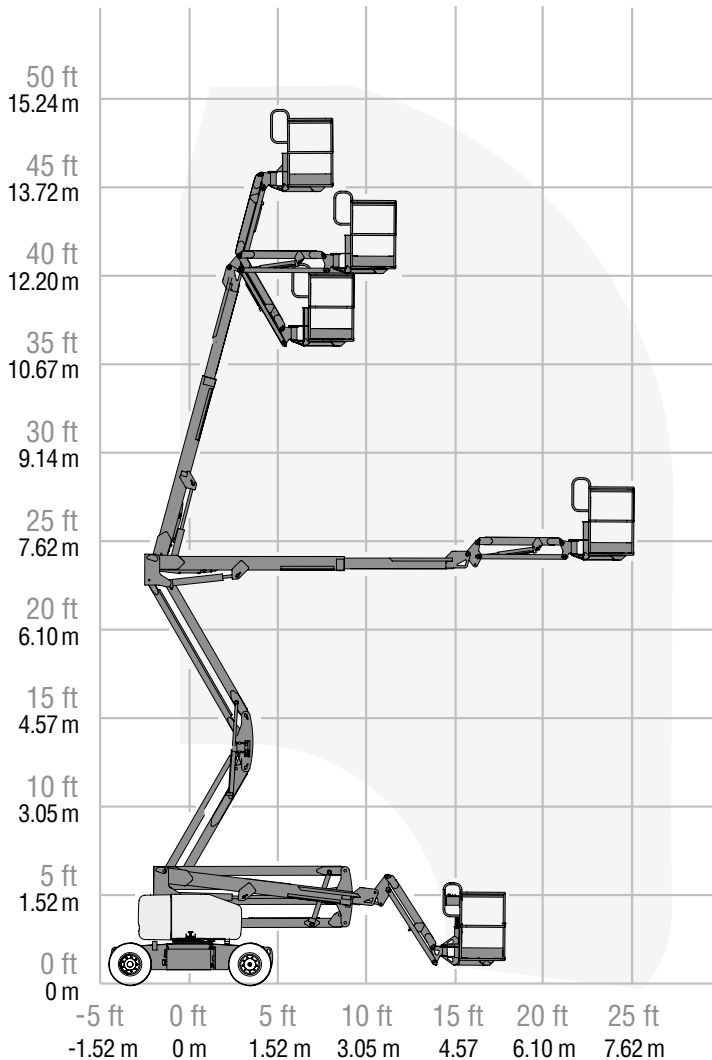
Terénní vozy

Vysokozdvizné vozy

Materiálové plošiny

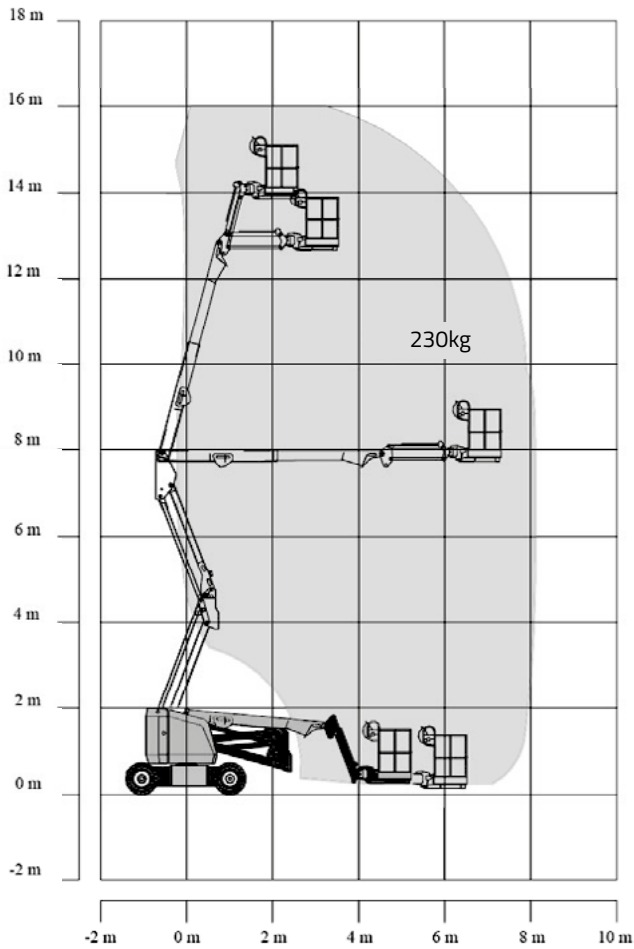
Automobilové plošiny

## Z 45/25J DC - pracovný diagram





## ZA14JE-Li - pracovní diagram



Nůžkové  
plošiny

Kroužkové  
plošiny

Stoupové  
plošiny

Teleskopické  
plošiny

Průběžné  
plošiny

Passové  
plošiny

Teleskopické  
manipulátory

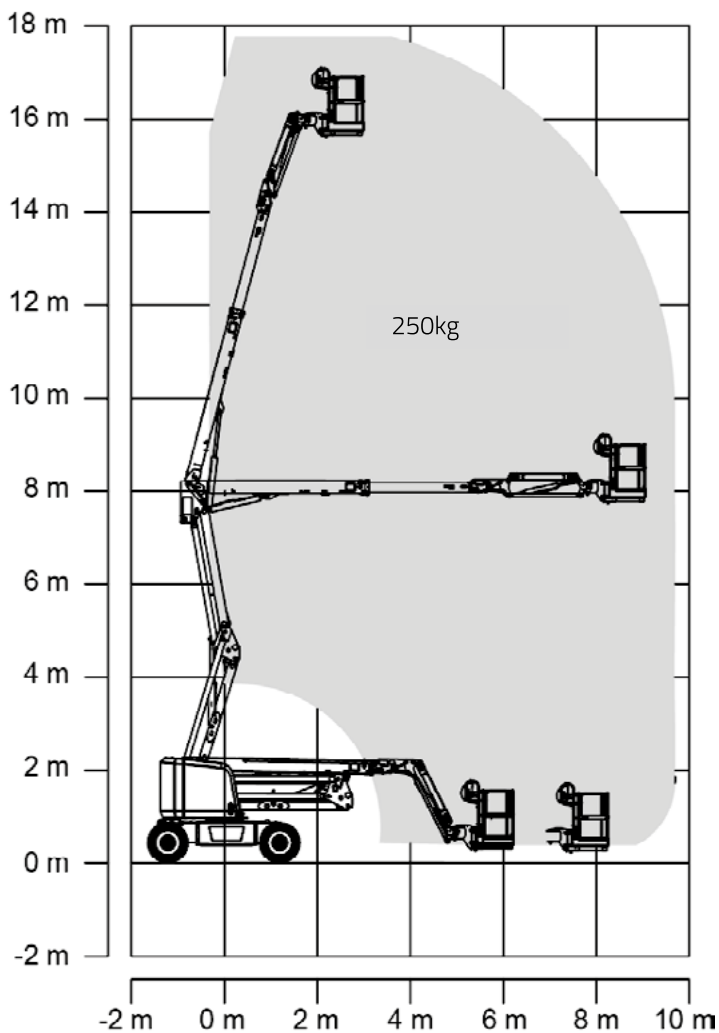
Terénní vřs.  
vozky

Vysokozdvizné  
vozky

Materiálové  
plošiny

Automobilové  
plošiny

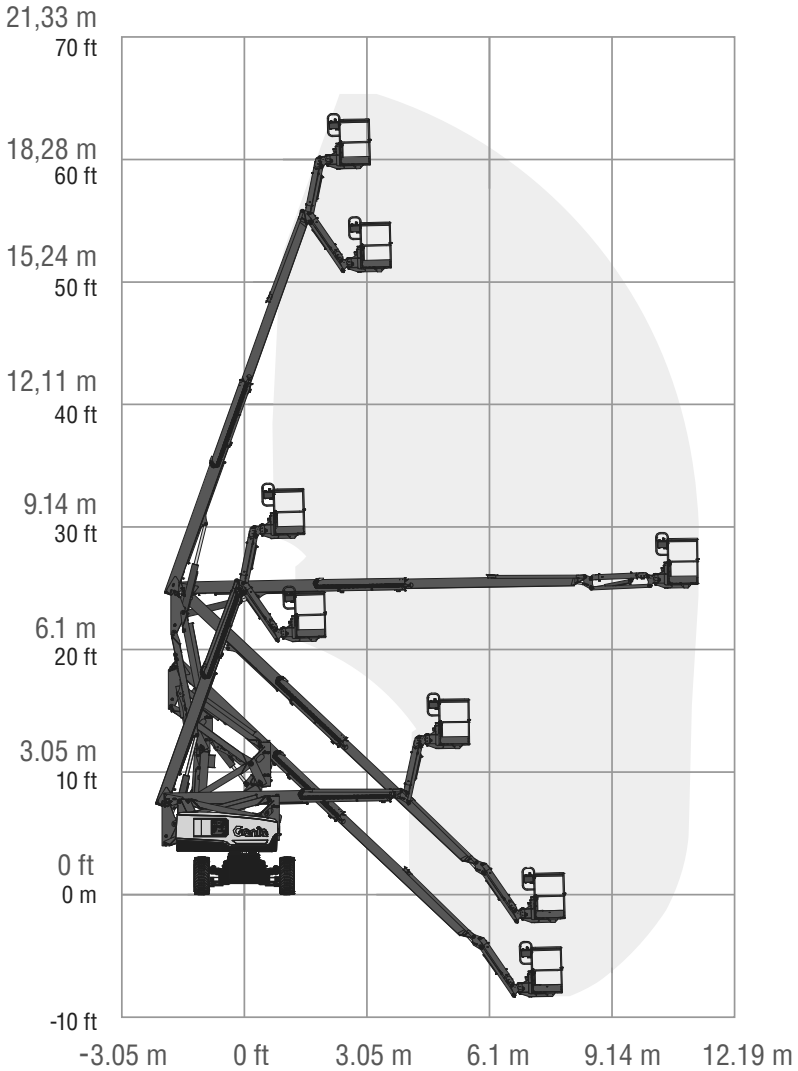
## ZA16JE-Li - pracovní diagram







## Z 60/37 DC - pracovní diagram



Nůžkové plošiny

Kroužkové plošiny

Sloupové plošiny

Teleskopické plošiny

Průběžné plošiny

Pásové plošiny

Teleskopické manipulátory

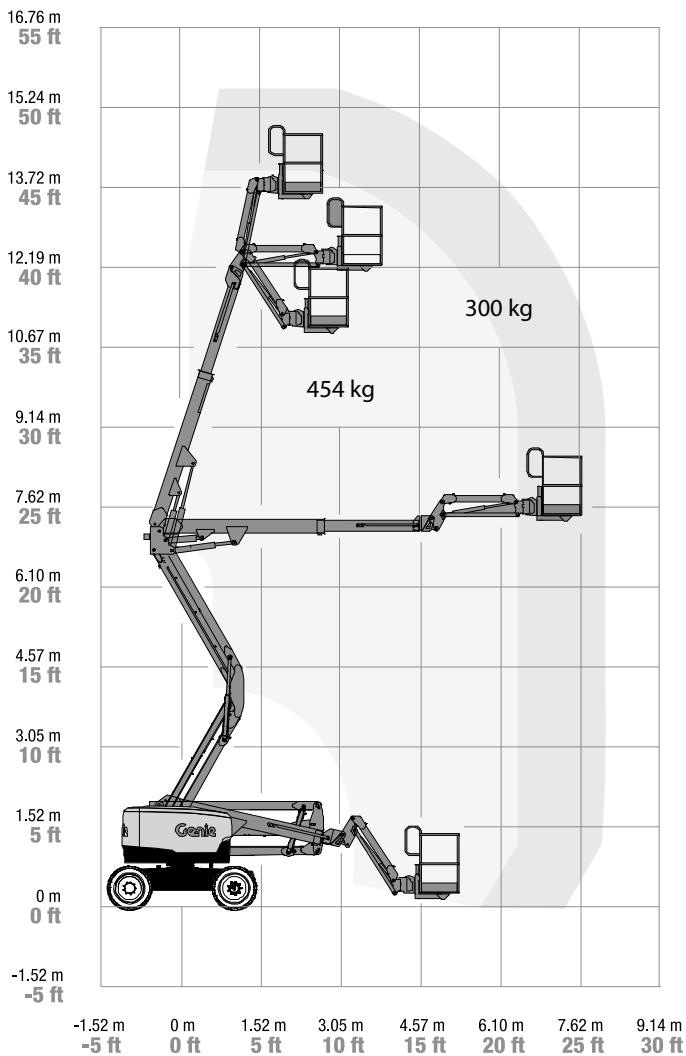
Terénní vřs. vozíky

Vysokozdvizné vozíky

Materiálové plošiny

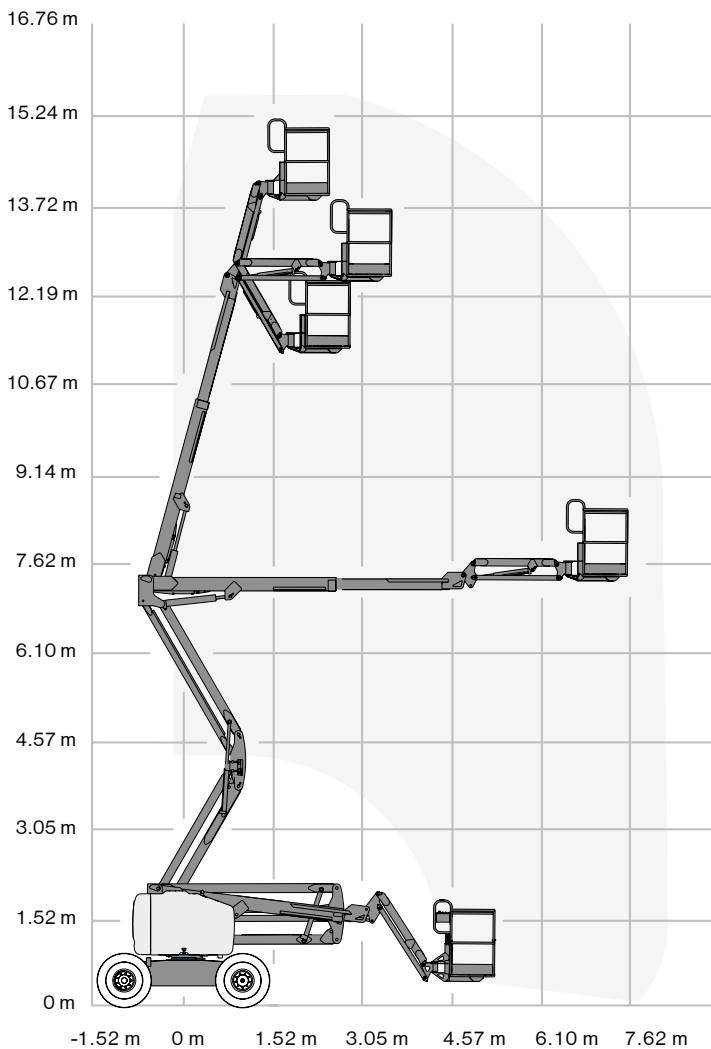
Automobilové plošiny

## Z 45 XC - pracovní diagram





## Z 45/25J RT - pracovní diagram



Nízkové plošiny

Kroubové plošiny

Stoupové plošiny

Teleskopické plošiny

Převážné plošiny

Pásové plošiny

Teleskopické manipulátory

Terénní vřs. vozíky

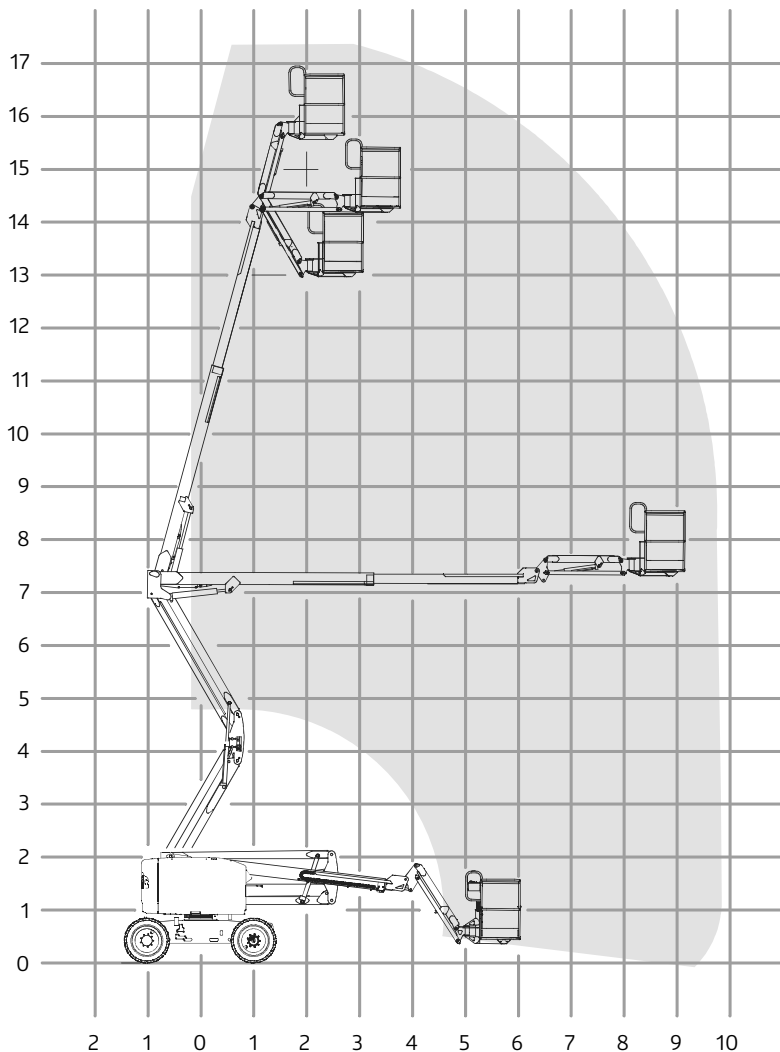
Vysokozdvizné vozíky

Materiálové plošiny

Automobilové plošiny

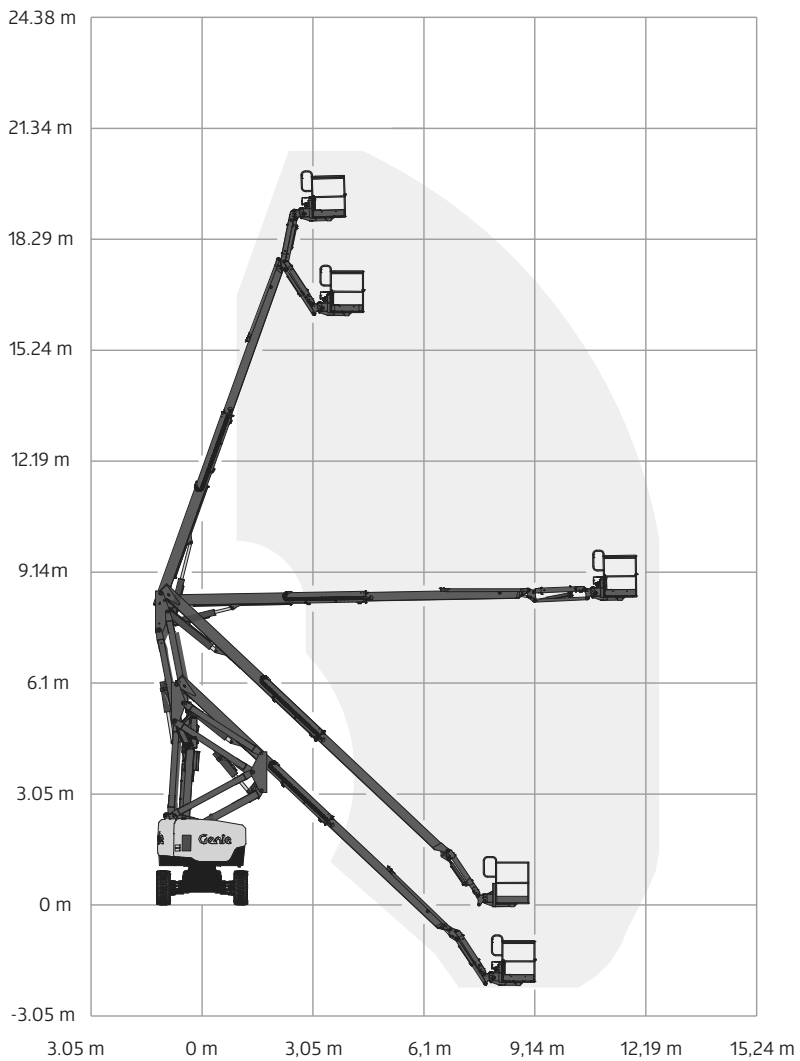
## Z 51/30J RT - pracovní diagram

- Nížkové plošiny
- Kloubové plošiny
- Sloupové plošiny
- Teleskopické plošiny
- Přívěsné plošiny
- Pásové plošiny
- Teleskopické manipulatory
- Terénní vys. vozíky
- Vysokozdvíhací vozíky
- Materiálové plošiny
- Automobilové plošiny





## Z 62/40 - pracovní diagram



Nůžkové  
plošiny

Kroužkové  
plošiny

Stoupcové  
plošiny

Teleskopické  
plošiny

Převážné  
plošiny

Pracovní  
plošiny

Teleskopické  
manipulátory

Terénní vřs.  
vozíky

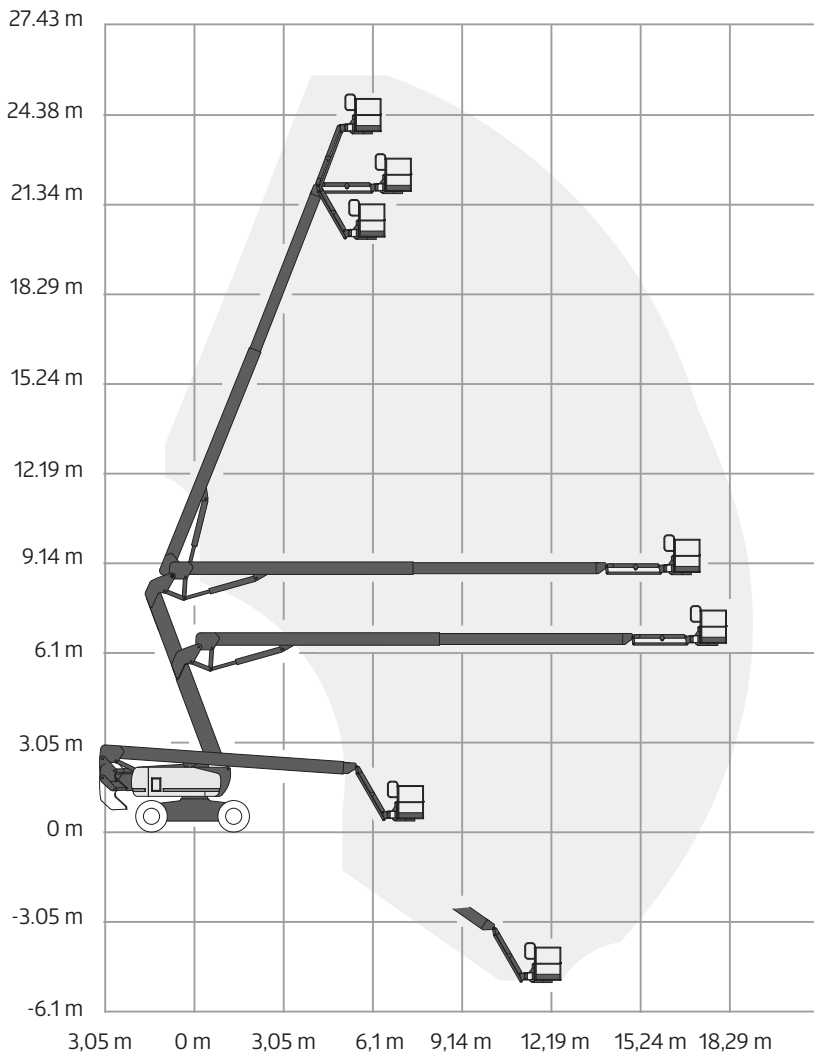
Vysokozdvizné  
vozíky

Materiálové  
plošiny

Automobilové  
plošiny

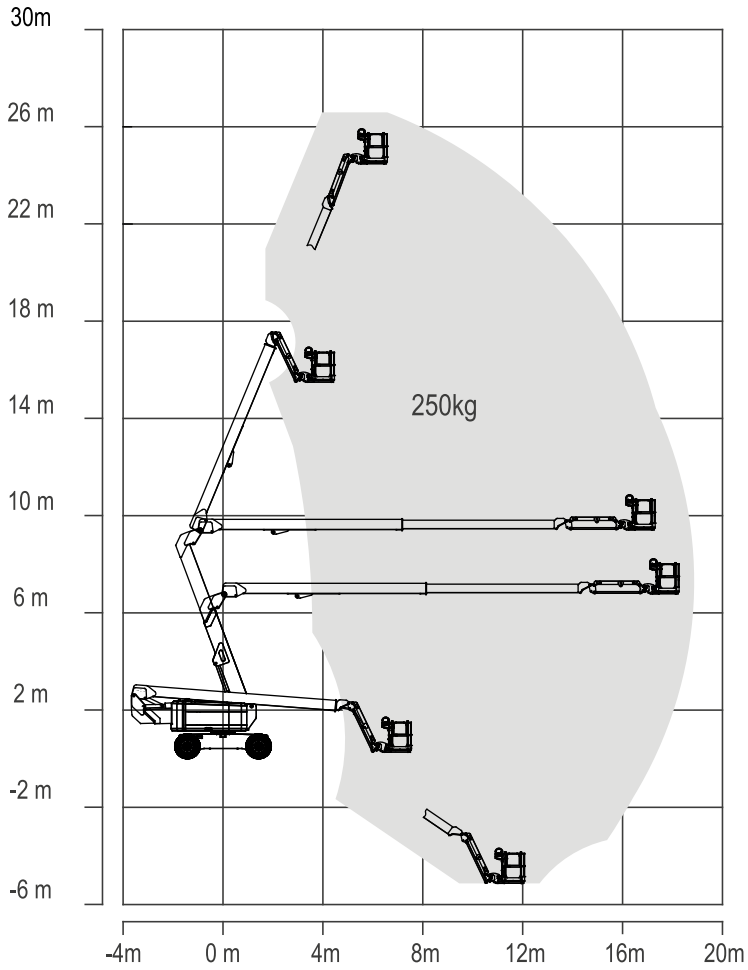


## Z 80/60 - pracovní diagram





## ZA24J - pracovní diagram



Nůžkové  
plošiny

Kroužkové  
plošiny

Sloupové  
plošiny

Teleskopické  
plošiny

Průběžné  
plošiny

Pásové  
plošiny

Teleskopické  
manipulátory

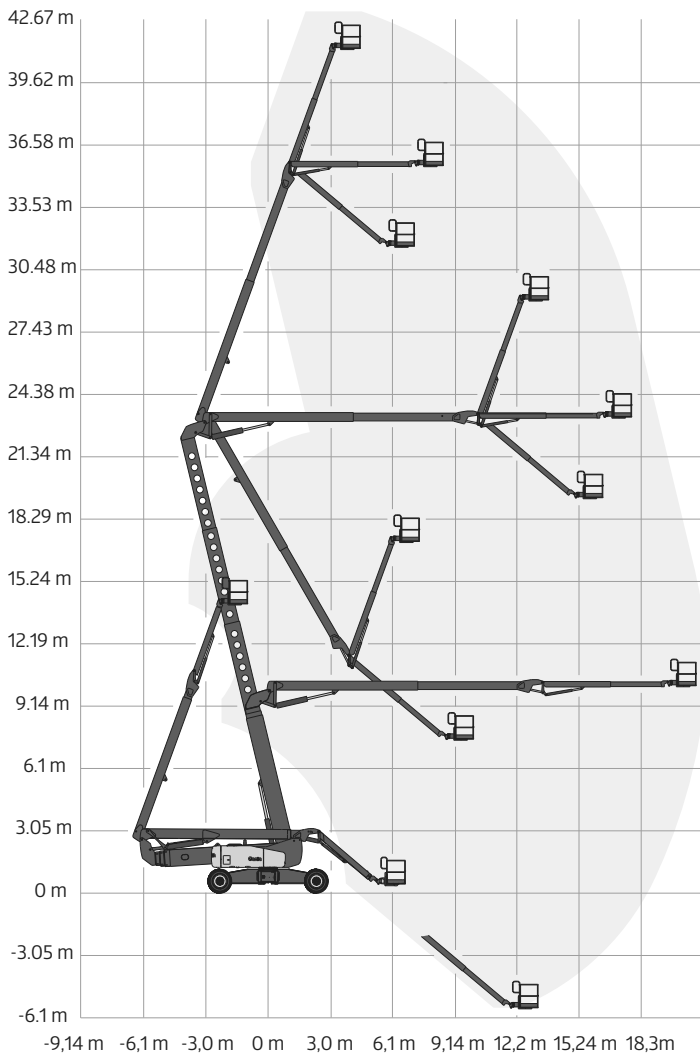
Terénní vřs.  
vozky

Vysokozdvizné  
vozky

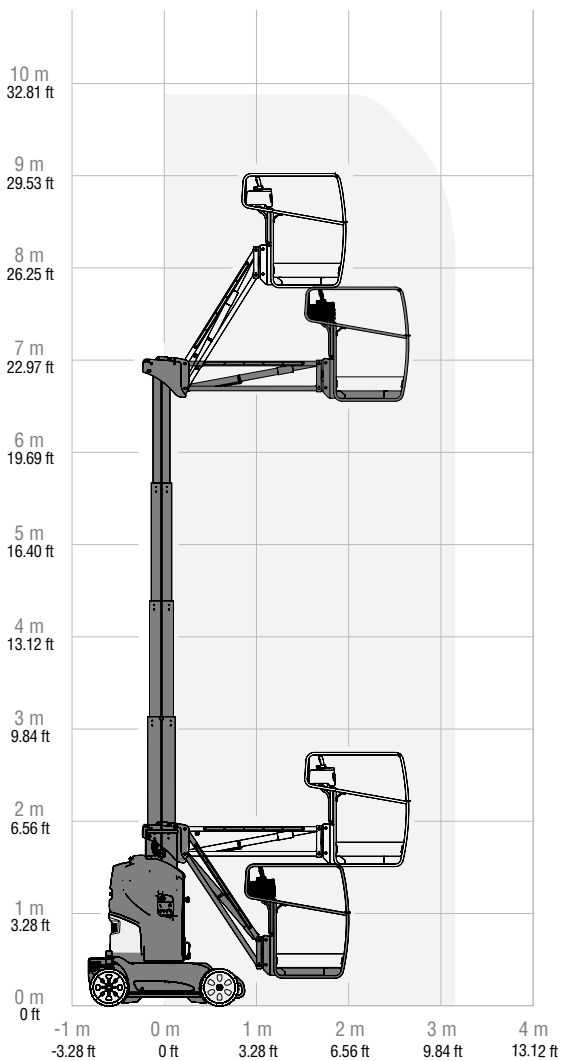
Materiálové  
plošiny

Automobilové  
plošiny

## ZX 135/70 - pracovní diagram



## GR 26 J, VJR 100 - pracovní diagram



Nůžkové  
plošiny

Kluzové  
plošiny

**Sloupové  
plošiny**

Teleskopické  
plošiny

Průběžné  
plošiny

Pracové  
plošiny

Teleskopické  
manipulátory

Terénní vřs.  
vozky

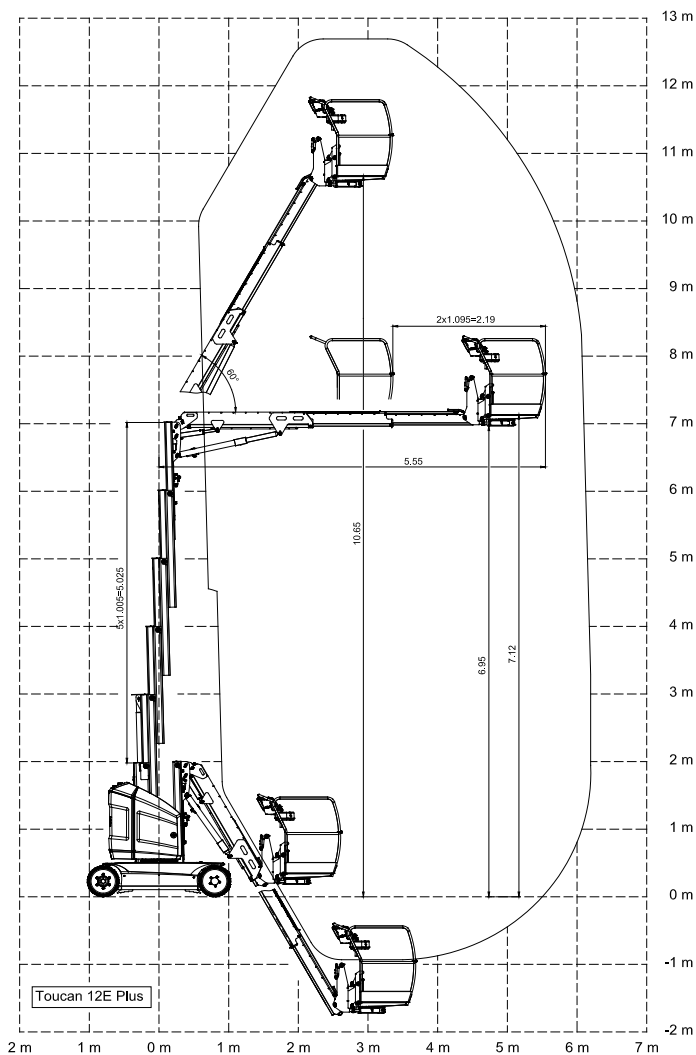
Vysokozdvizné  
vozky

Materiálové  
plošiny

Automobilové  
plošiny

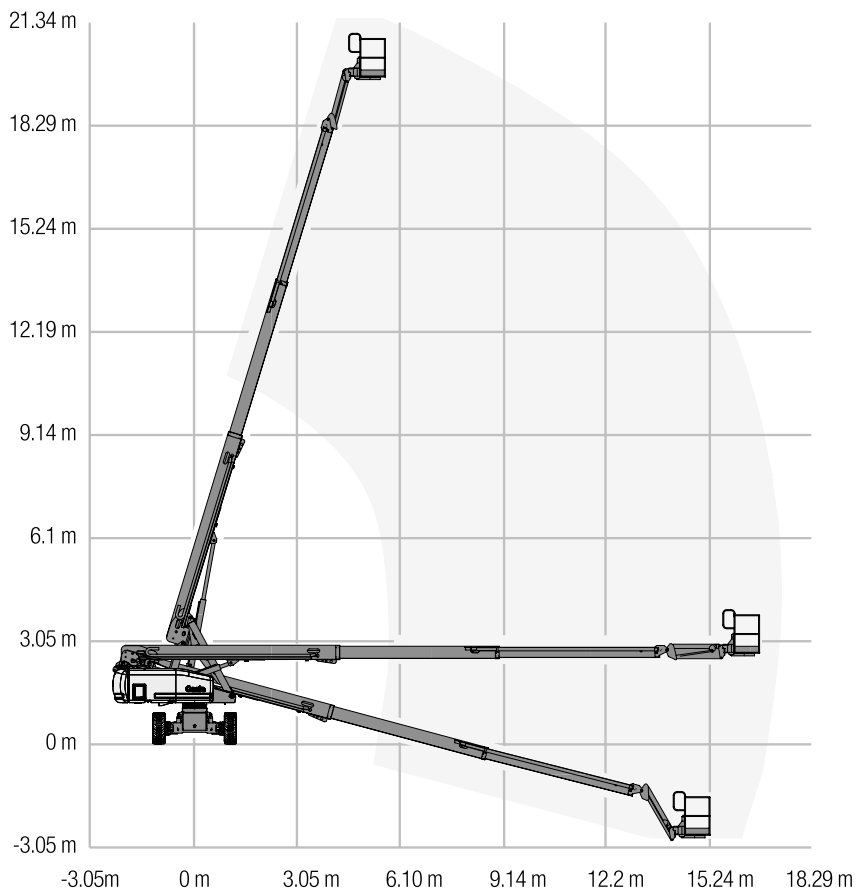
## Toucan 12E Plus - pracovní diagram

- Nížkové plošiny
- Kloubové plošiny
- Sloupové plošiny**
- Teleskopické plošiny
- Přivážené plošiny
- Přísavé plošiny
- Teleskopické manipulatory
- Terénní vys. vozíky
- Vysokozdvížečné vozíky
- Ma terénní plošiny
- Automobilové plošiny





## S 65 - pracovný diagram



Núžkové  
plošiny

Kiaudové  
plošiny

Stĺpové  
plošiny

Teleskopické  
plošiny

Prívieskové  
plošiny

Pracovné  
plošiny

Teleskopické  
manipulátory

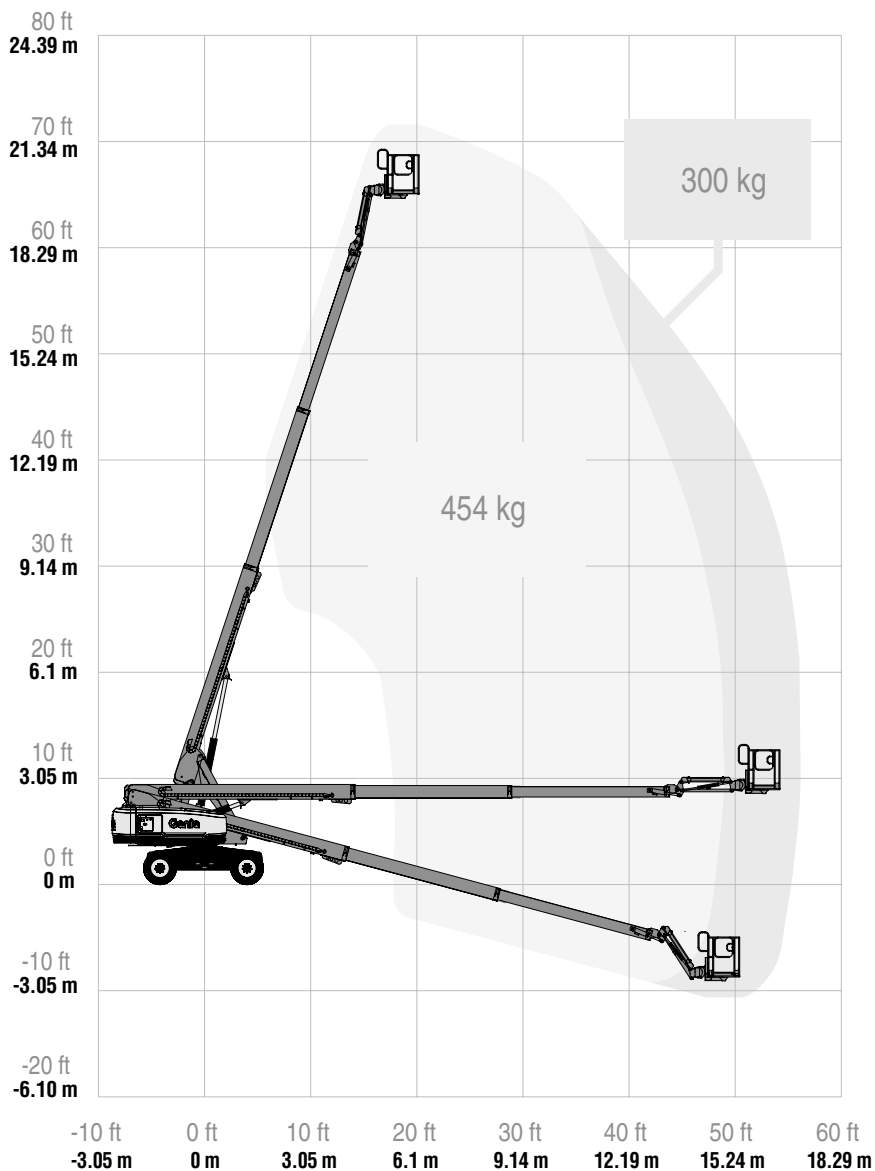
Terénny vŕs  
vozky

Vysokozdvíže  
vozky

Materiálové  
plošiny

Automobilové  
plošiny

## S 65 XC - pracovný diagram





Nůžkové  
plošiny

Kloubové  
plošiny

Sloupové  
plošiny

Teleskopické  
plošiny

Průběžné  
plošiny

Pasové  
plošiny

Teleskopické  
manipulátory

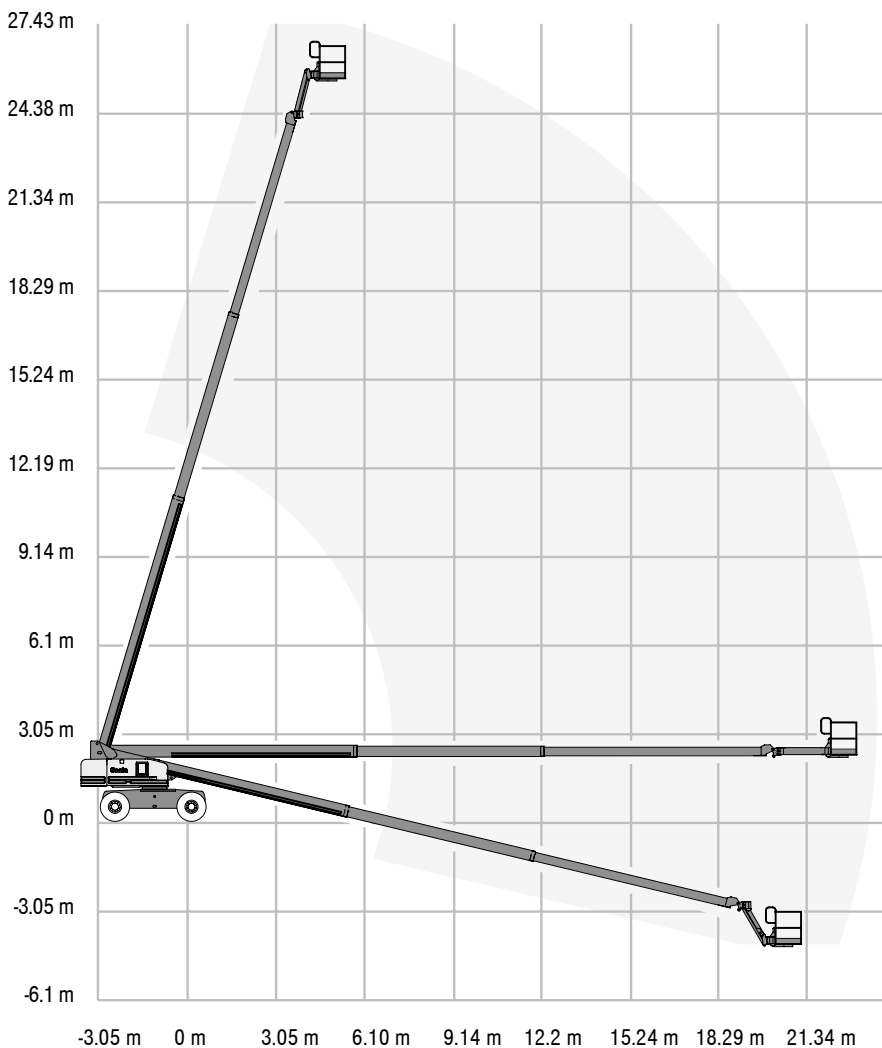
Terénní vrs.  
vozíky

Vysokozdvíže  
vozíky

Materiálové  
plošiny

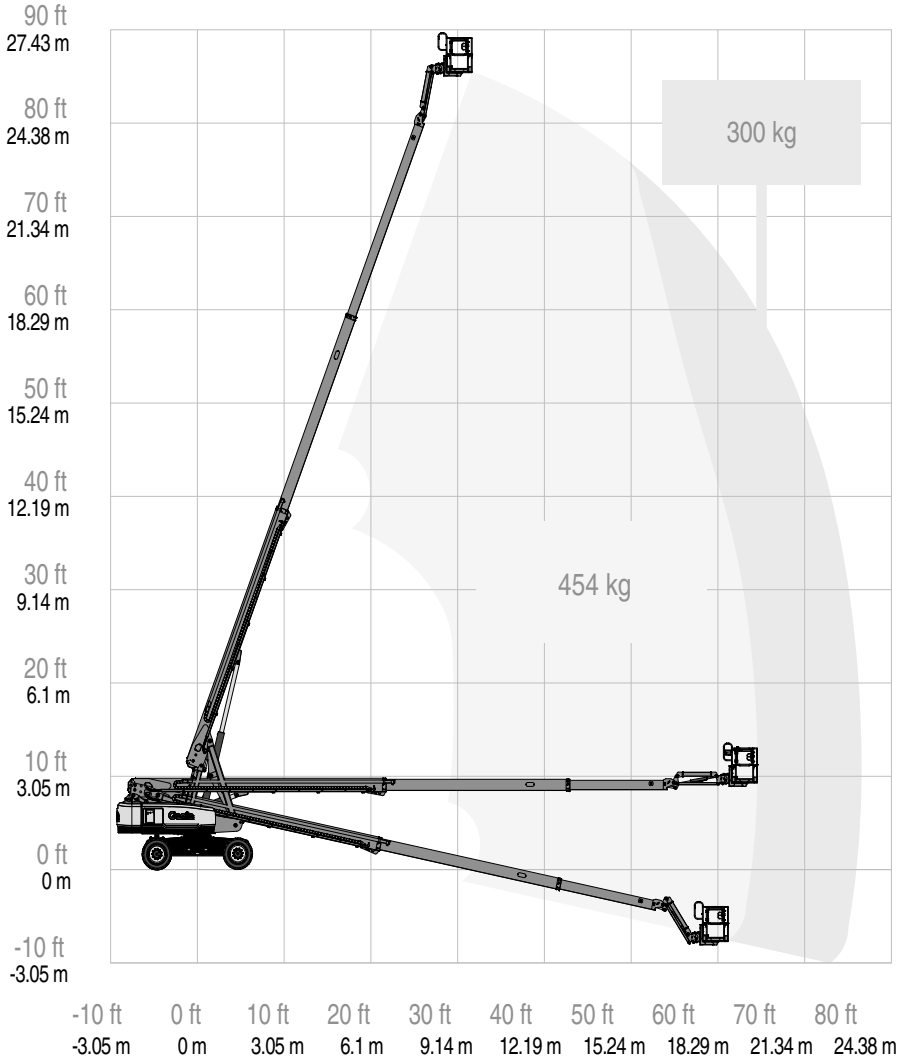
Automobilové  
plošiny

## S 85 - pracovný diagram





## S 85 XC - pracovní diagram



Nůžkové plošiny

Klouzavé plošiny

Stoupcové plošiny

Teleskopické plošiny

Průběžné plošiny

Pracovní plošiny

Teleskopické manipulátory

Terénní vozky

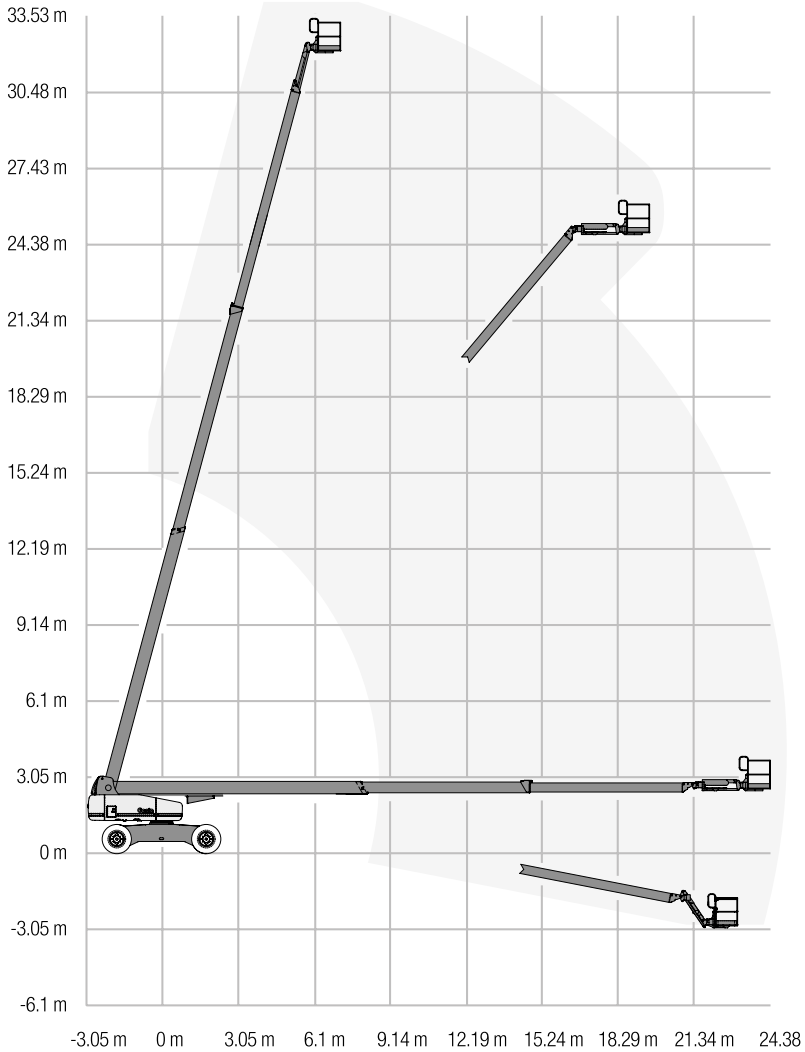
Vysokozdvíže vozky

Materiálové plošiny

Automobilové plošiny



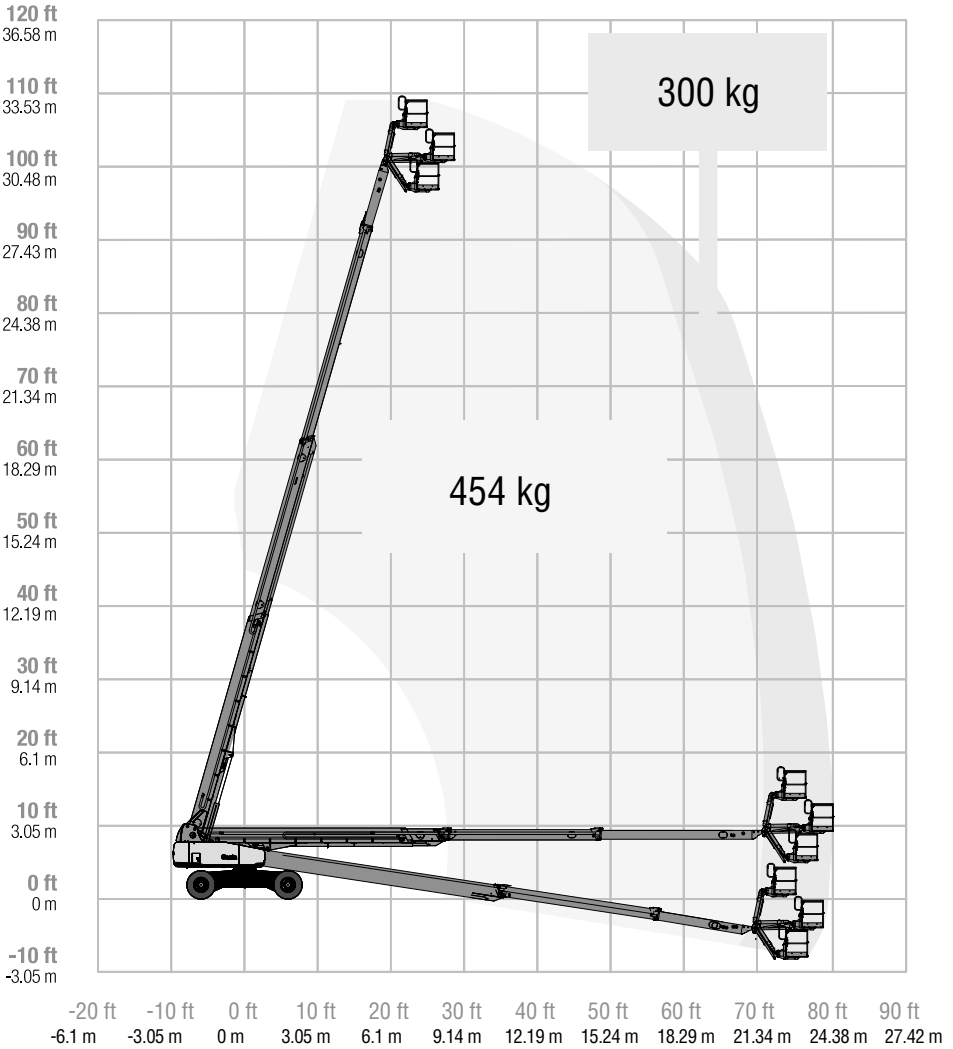
## S 105 - pracovný diagram



- Nížkové plošiny
- Kĺbové plošiny
- Sloupové plošiny
- Teleskopické plošiny
- Přívěsné plošiny
- Pásové plošiny
- Teleskopické manipulatory
- Terénní vys. vozíky
- Vysokozdvížeň vozíky
- Materiálové plošiny
- Automobilové plošiny



## SX 105 XC - pracovní diagram



Nůžkové plošiny

Kluzové plošiny

Stoupcové plošiny

Teleskopické plošiny

Průběžné plošiny

Pracové plošiny

Teleskopické manipulatory

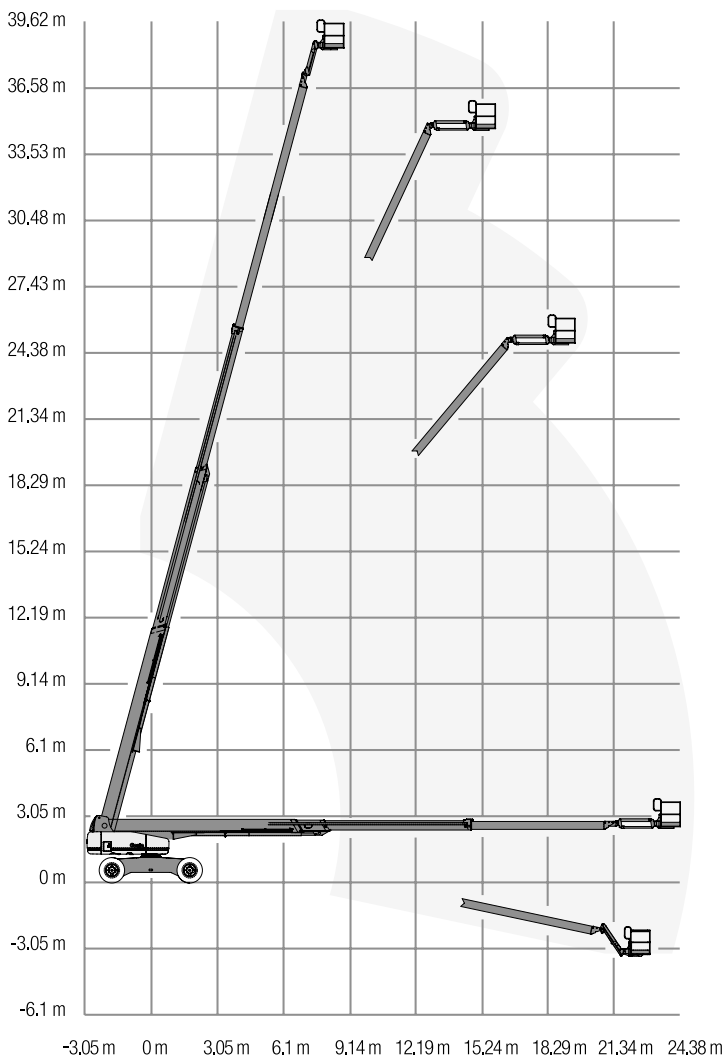
Terénní vřs. vozíky

Vysokozdvizné vozíky

Materiálové plošiny

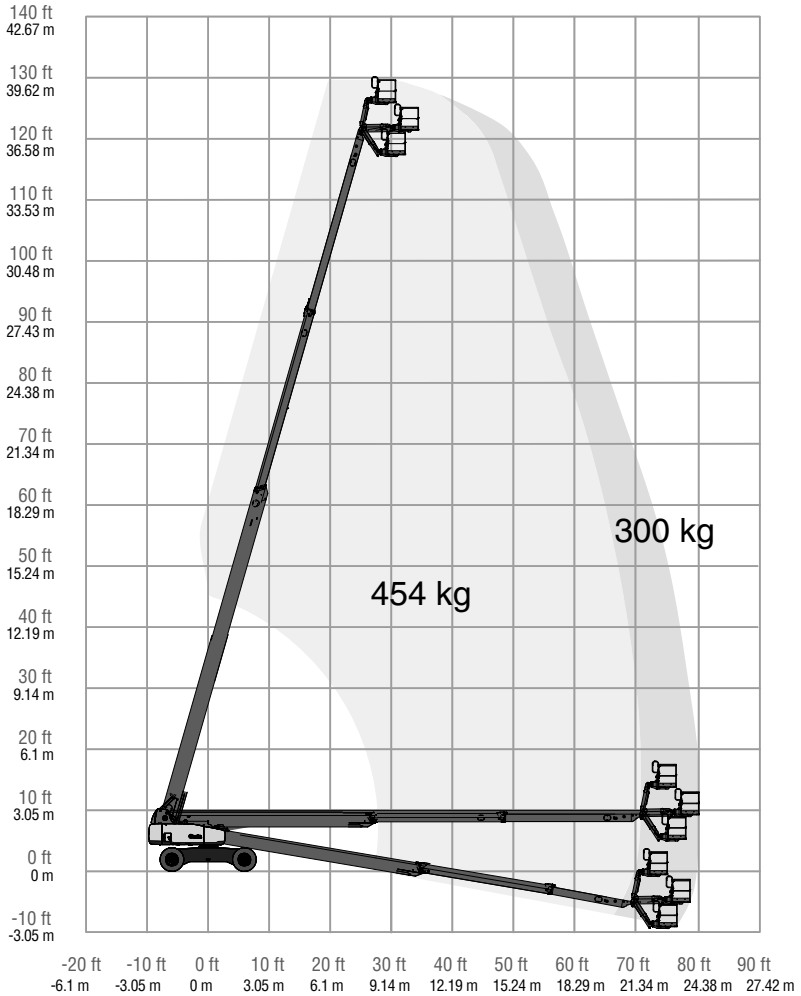
Automobilové plošiny

## S 125 - pracovný diagram





## SX 125 XC - pracovní diagram



Nůžkové plošiny

Klouzavé plošiny

Sloupové plošiny

Teleskopické plošiny

Převážné plošiny

Pásové plošiny

Teleskopické manipulatory

Terénní vozky

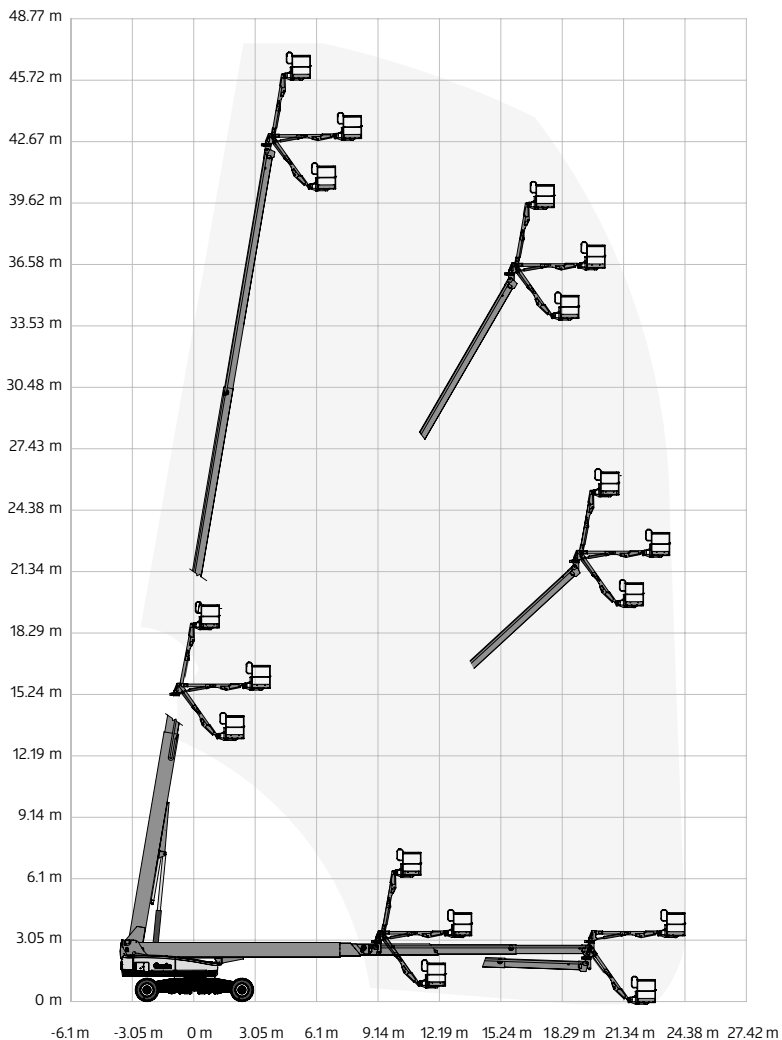
Vysokozdvizné vozky

Materiálové plošiny

Automobilové plošiny

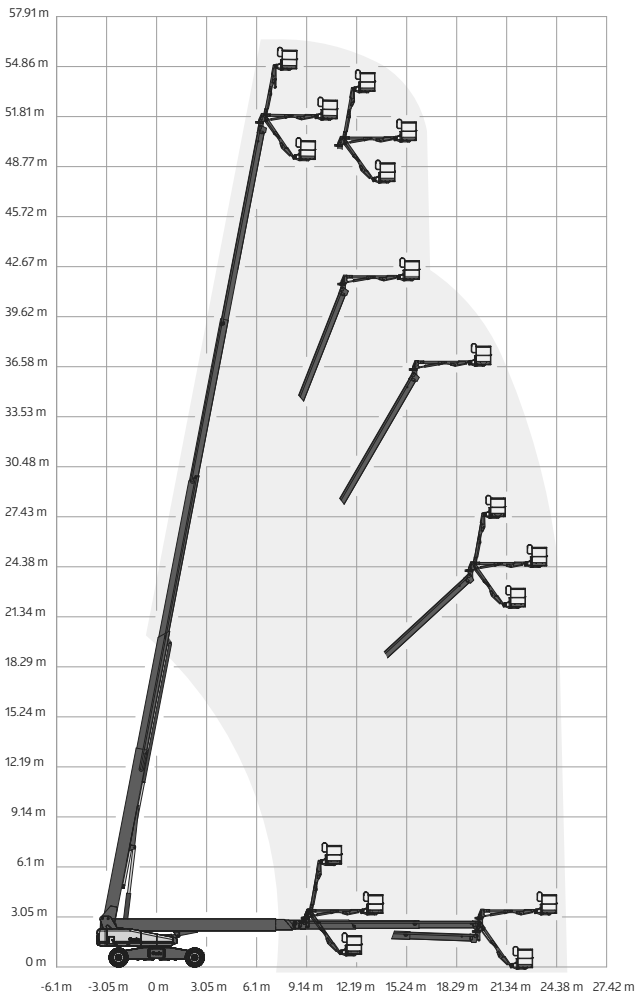
## SX 150 - pracovný diagram

- Nížkové plošiny
- Kĺbové plošiny
- Stĺpové plošiny
- Teleskopické plošiny
- Príviesné plošiny
- Pásové plošiny
- Teleskopické manipulátory
- Terénni vys. vozíky
- Vysokozdvížne vozíky
- Materiálové plošiny
- Automobilové plošiny





# SX 180 - pracovní diagram



Nůžkové plošiny

Kloubové plošiny

Stoupcové plošiny

Teleskopické plošiny

Průvážné plošiny

Pracové plošiny

Teleskopické manipulátory

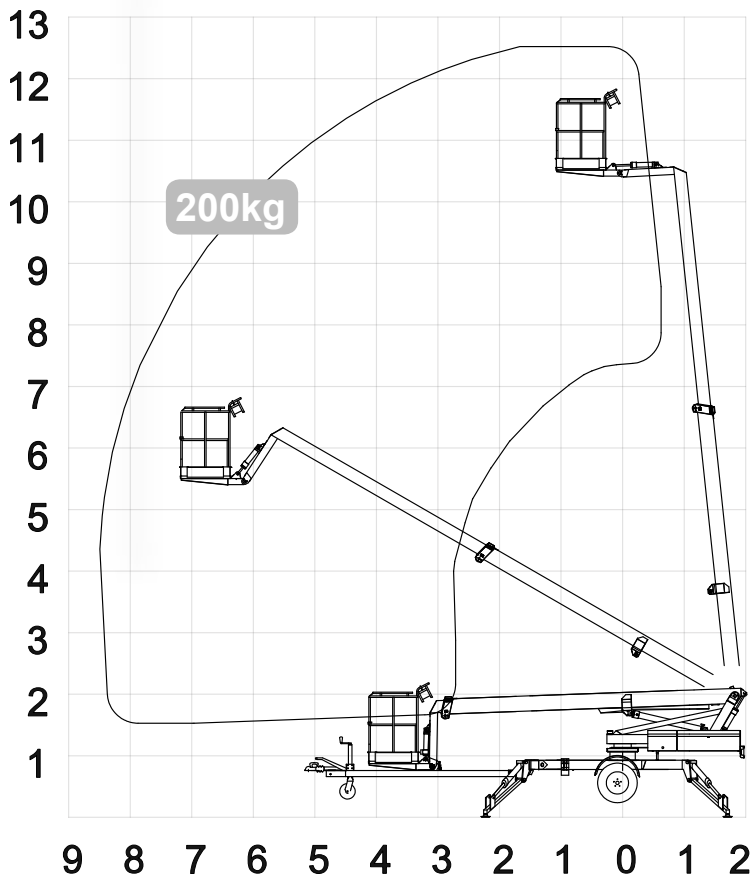
Terénní vřs. vozíky

Vysokozdvíže vozíky

Materiálové plošiny

Automobilové plošiny

## 1250 E, 1250 EB - pracovní diagram



Nízkové plošiny

Kloubové plošiny

Sloupové plošiny

Teleskopické plošiny

**Přívěsné plošiny**

Pásové plošiny

Teleskopické manipulátory

Terénní vyz. vozíky

Vysokozdvížečné vozíky

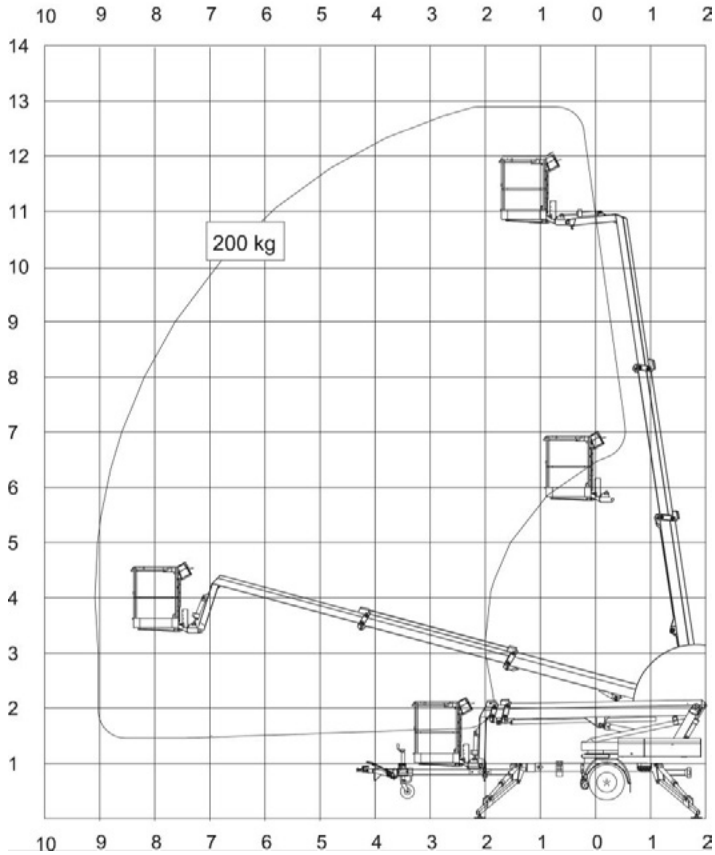
Materiálové plošiny

Automobilové plošiny





# 1300 EBP - pracovní diagram



Nůžkové plošiny

Kloubové plošiny

Sloupové plošiny

Teleskopické plošiny

**Přívěsné plošiny**

Pasové plošiny

Teleskopické manipulatory

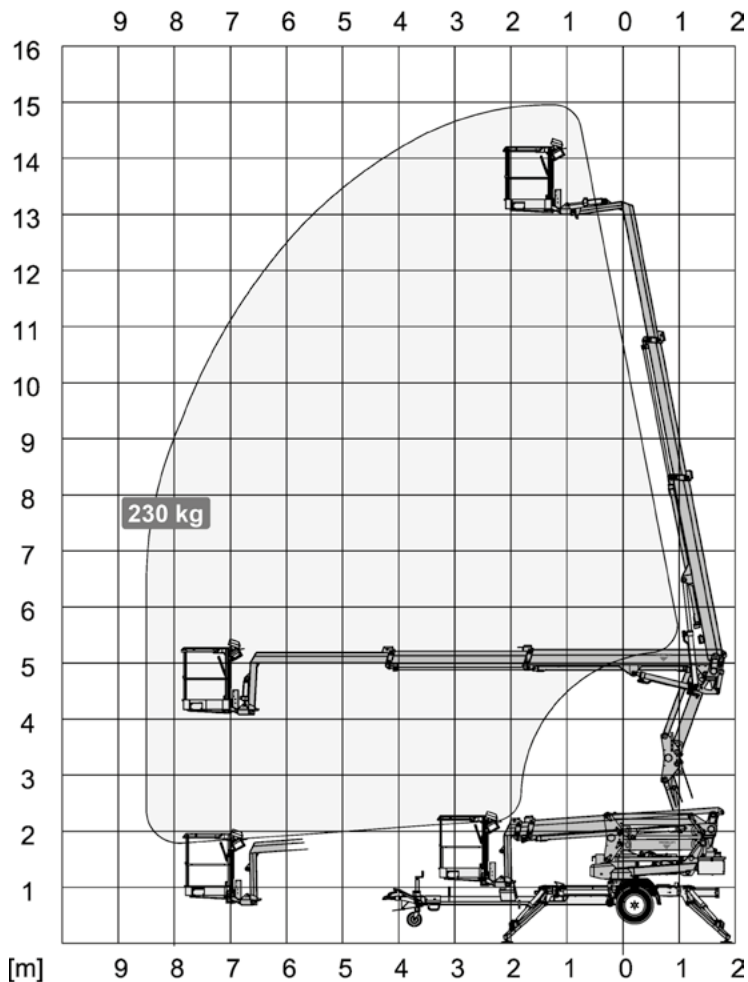
Terénní vřs.

Vysokozdvizné vozky

Materiálové plošiny

Automobilové plošiny

## 1500 EXB - pracovní diagram



Nízkové  
plošiny

Kloubové  
plošiny

Sloupové  
plošiny

Teleskopické  
plošiny

**Přívěsné  
plošiny**

Pásové  
plošiny

Teleskopické  
manipulátory

Terénní vys.  
vozíky

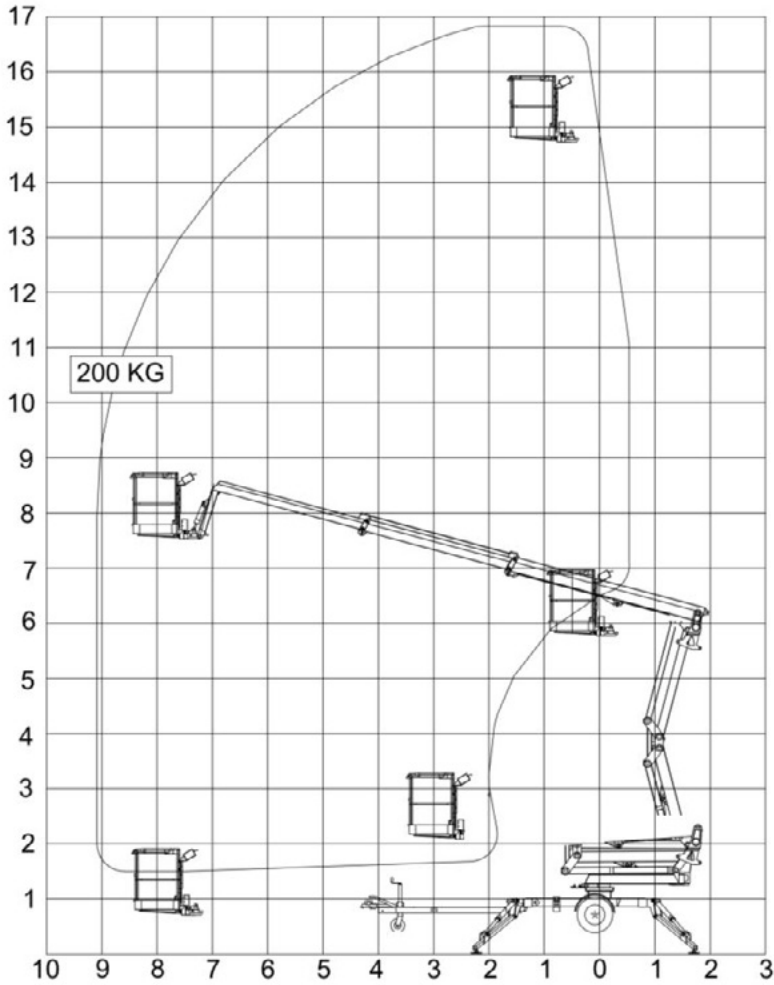
Vysokozdvíže  
vozíky

Matrilové  
plošiny

Automobilové  
plošiny

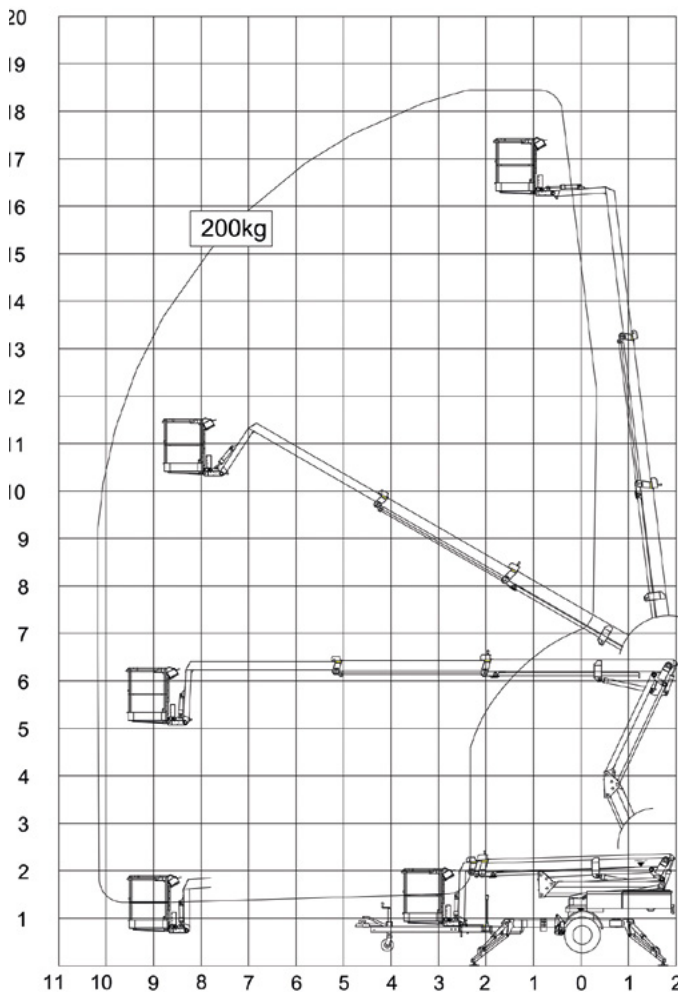


# 1700 EXB - pracovní diagram



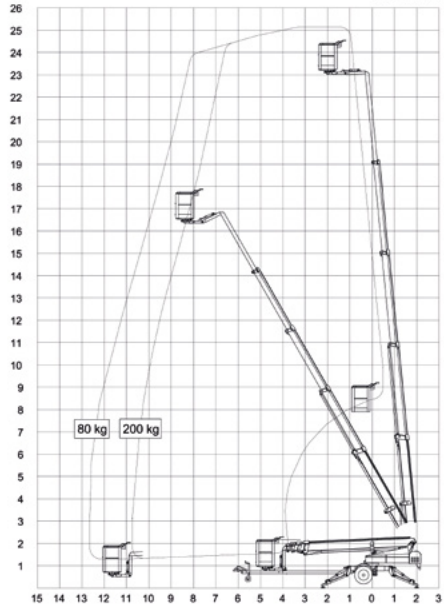
- Nůžkové plošiny
- Kloubové plošiny
- Sloupové plošiny
- Teleskopické plošiny
- Přívěsné plošiny**
- Pracovní plošiny
- Teleskopické manipulátory
- Terénní vřs. vozíky
- Vysokozdvíže vozíky
- Materiálové plošiny
- Automobilové plošiny

## 1830 EXP, 1830 EXBP - pracovní diagram

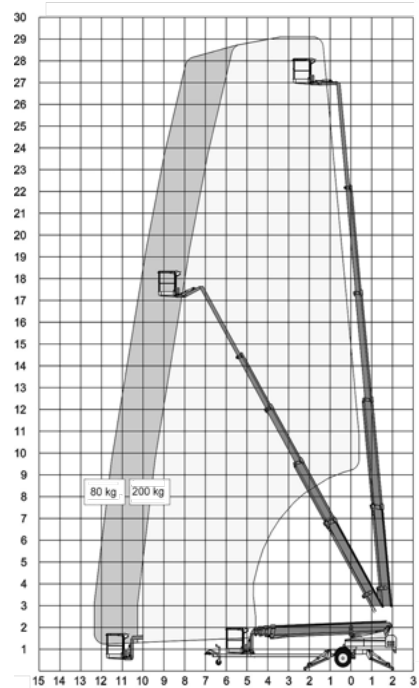




## 2500 EBD - pracovní diagram



## 2900 EBD - pracovní diagram



Nízkové  
plošiny

Kluzové  
plošiny

Sloupové  
plošiny

Teleskopické  
plošiny

**Přívěsné  
plošiny**

Pracovní  
plošiny

Teleskopické  
manipulátory

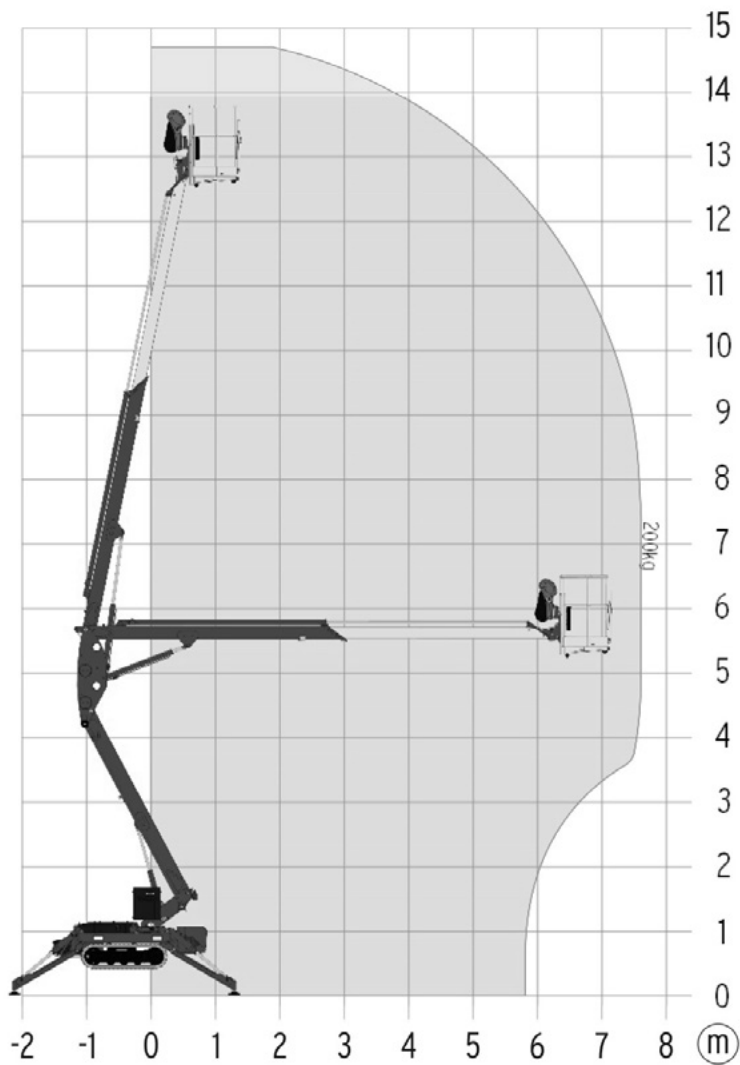
Terénní vřs-  
vozky

Vysokozdvíže-  
vozky

Materiálové  
plošiny

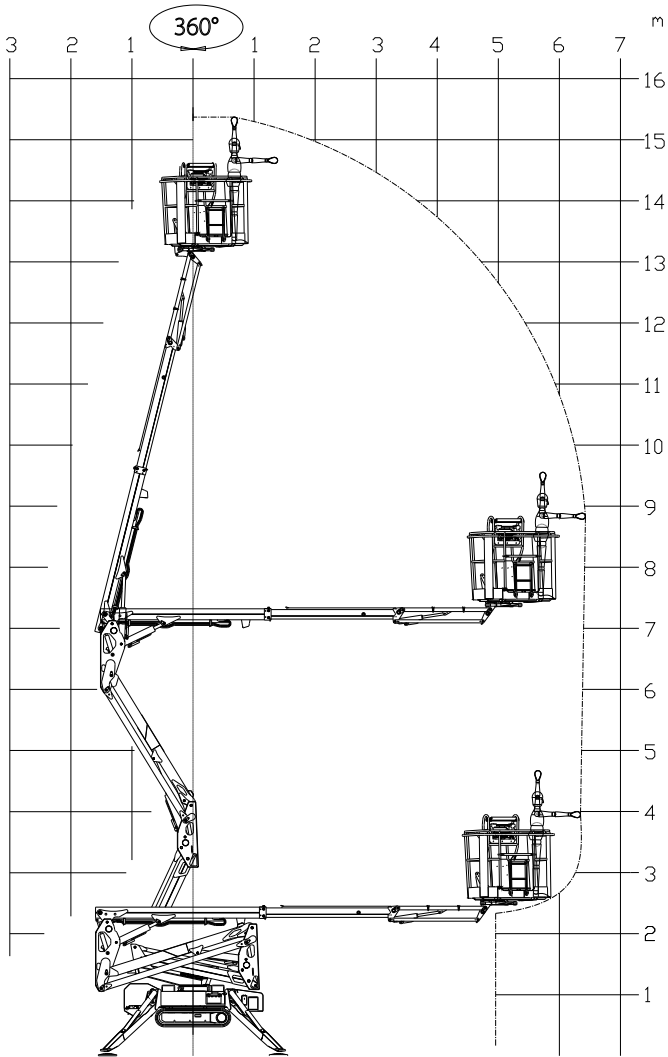
Automobilové  
plošiny

## LEO 15 GT - pracovní diagram





# X15J PLUS - pracovní diagram



Nůžkové plošiny

Kloubové plošiny

Stoupcové plošiny

Teleskopické plošiny

Průvlečné plošiny

Pásové plošiny

Teleskopické manipulátory

Terénní vřs vozíky

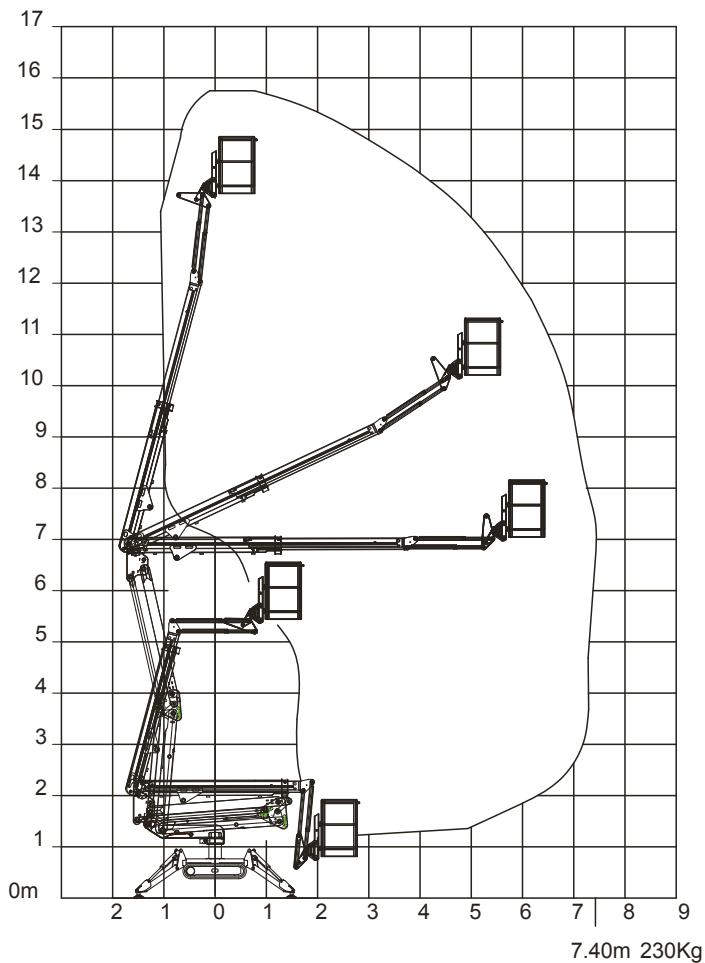
Vysokozdvíže vozíky

Materiálové plošiny

Automobilové plošiny

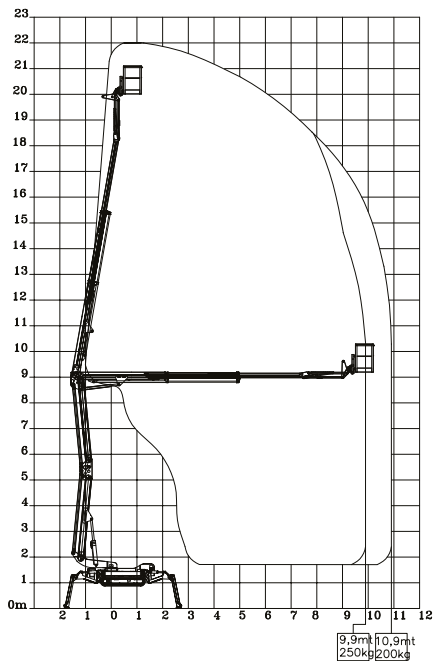


## SA 16 - pracovní diagram

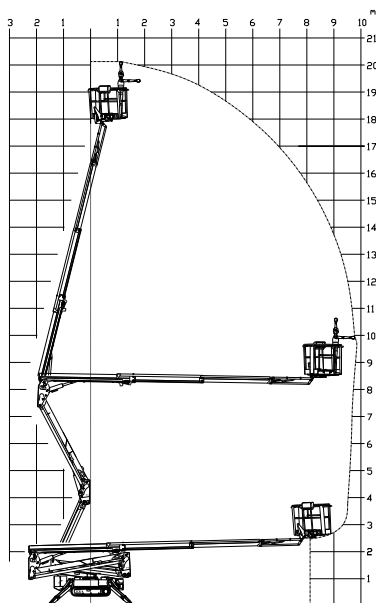




## SA 22 - pracovní diagram



## X20J PLUS - pracovní diagram



Náložné plošiny

Kluzové plošiny

Stoupcové plošiny

Teleskopické plošiny

Průmyslové plošiny

Pásové plošiny

Teleskopické manipulatory

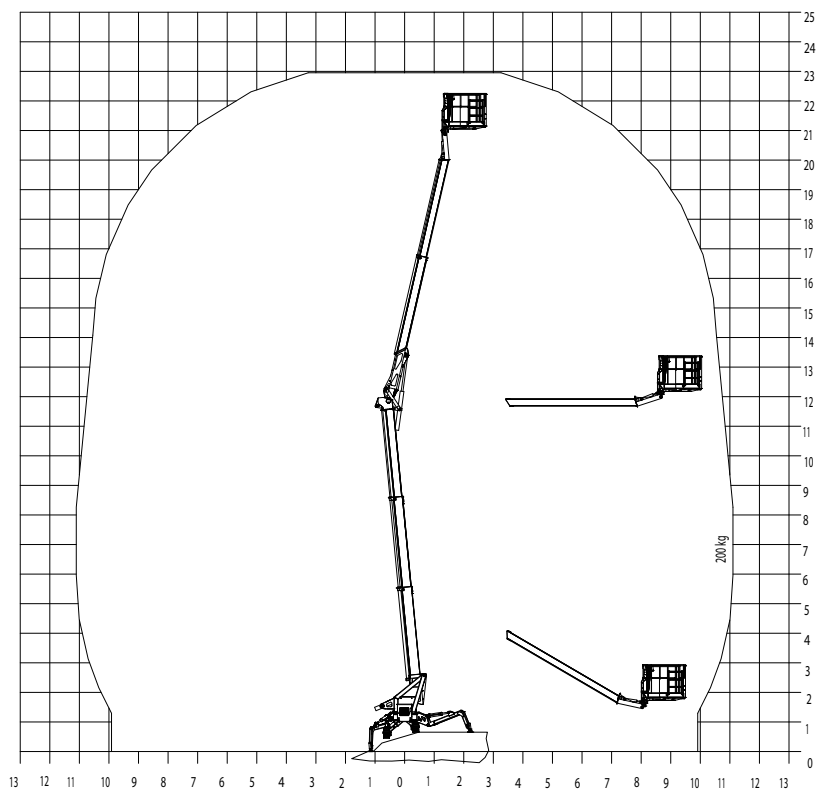
Terénní vozy

Vysokozdvíže vozy

Materiálové plošiny

Automobilové plošiny

## LEO 23 GT - pracovní diagram



Nížkové  
plošiny

Kloubové  
plošiny

Sloupové  
plošiny

Teleskopické  
plošiny

Přivěsné  
plošiny

Pásové  
plošiny

Teleskopické  
manipulátory

Terénní vys.  
vozíky

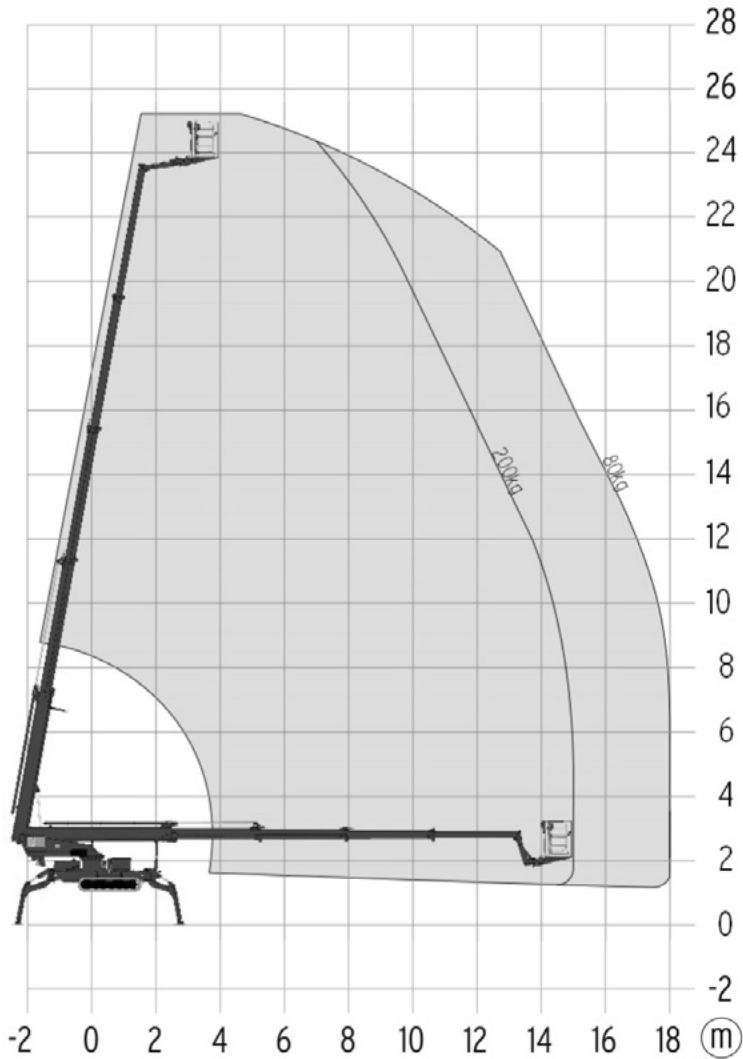
Vysokozdvíže  
vozíky

Materiálové  
plošiny

Automobilové  
plošiny



## LEO 25 T - pracovní diagram



Nůžkové plošiny

Kloubové plošiny

Sloupové plošiny

Teleskopické plošiny

Průběžné plošiny

Pásové plošiny

Teleskopické manipulatory

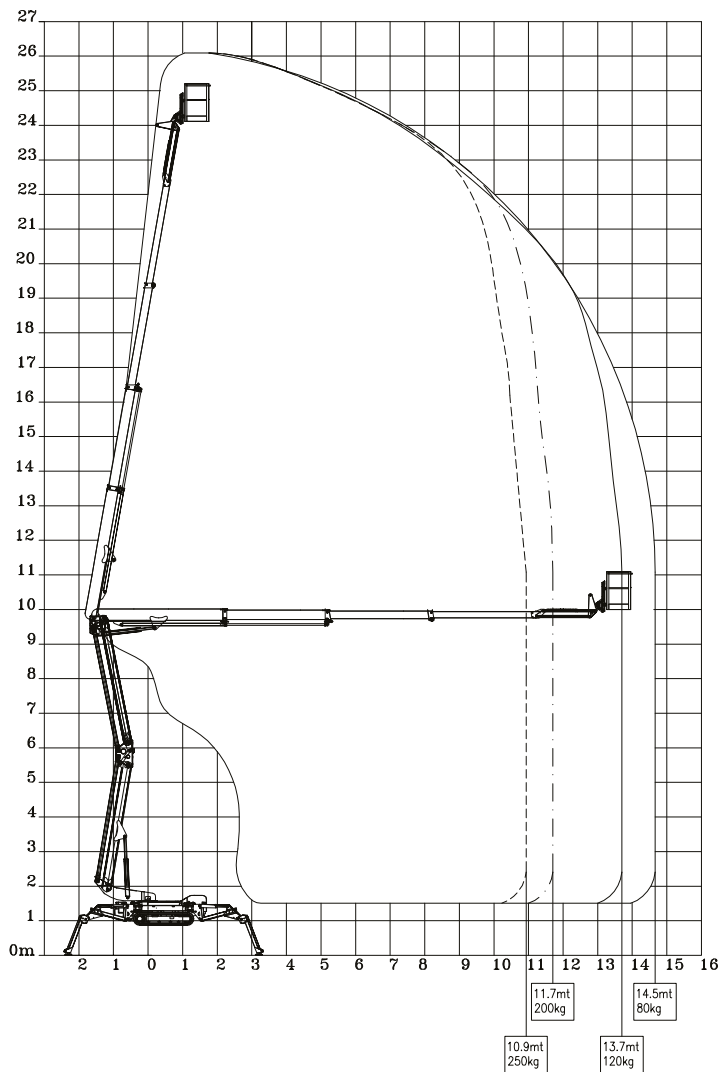
Terénní vřs. vozíky

Vysokozdvizné vozíky

Materiálové plošiny

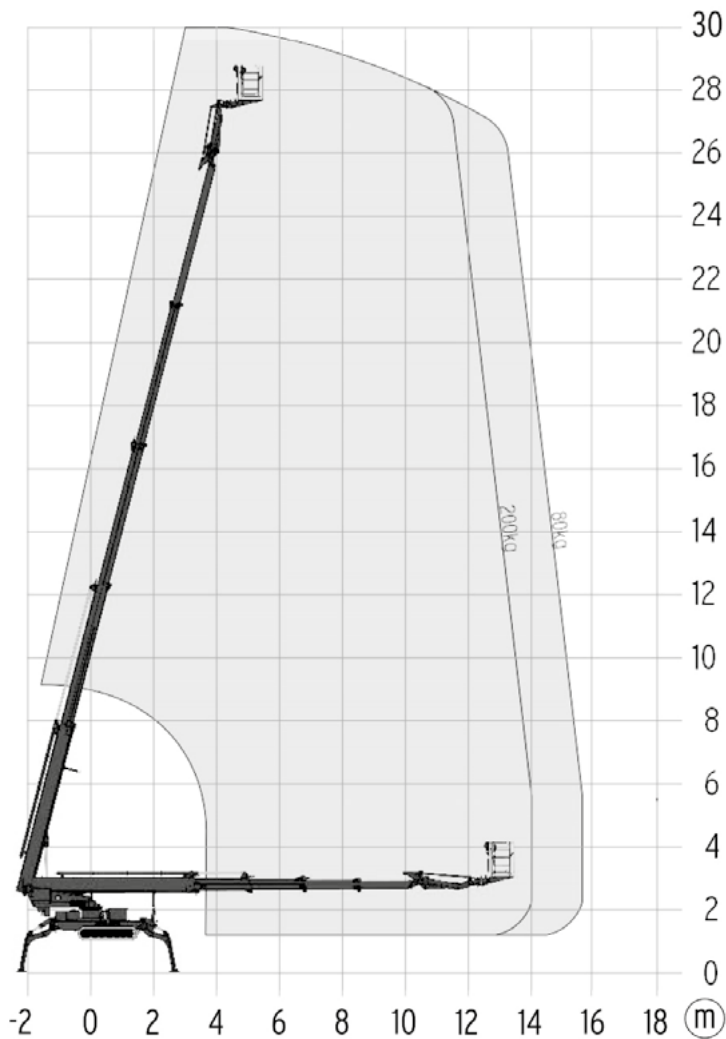
Automobilové plošiny

## SA 26 - pracovní diagram





## LEO 30 T - pracovní diagram



Nůžkové  
plošiny

Kloubové  
plošiny

Sloupové  
plošiny

Teleskopické  
plošiny

Průběžné  
plošiny

Pásové  
plošiny

Teleskopické  
manipulátory

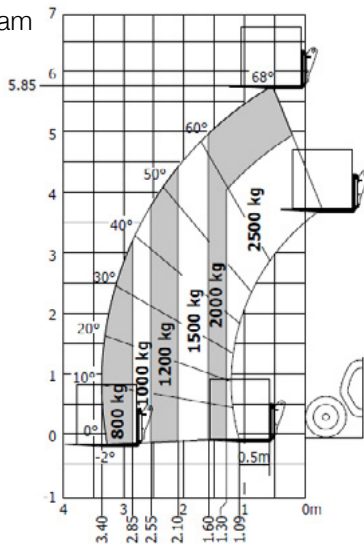
Terénní vřs.  
vozky

Vysokozdvizné  
vozky

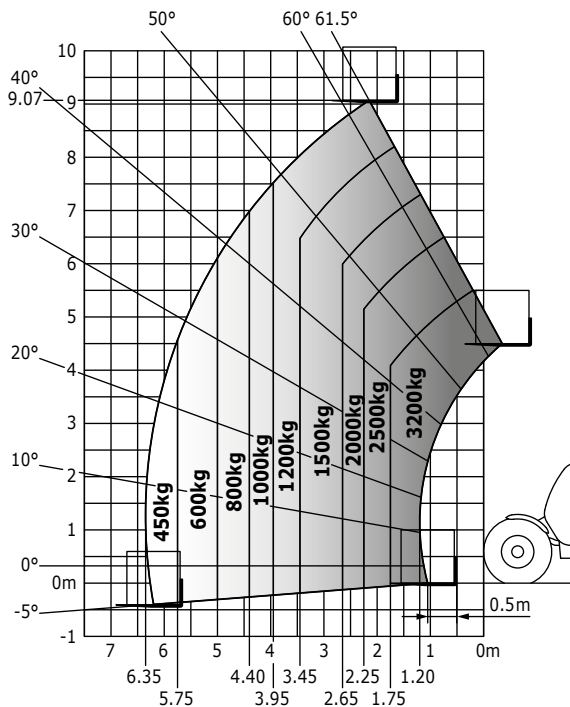
Materiálové  
plošiny

Automobilové  
plošiny

## MT 625 H - pracovní diagram



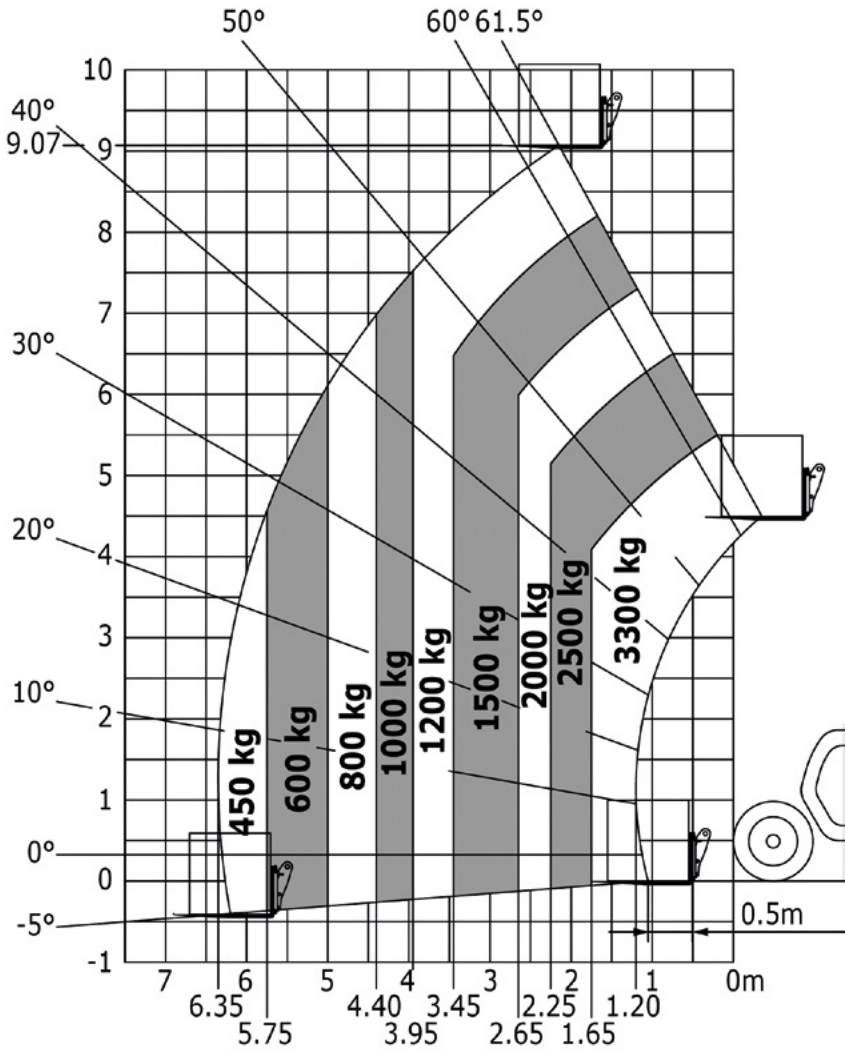
## MT 932 EASY - pracovní diagram







# MT 933 EASY - pracovní diagram



Nůžkové plošiny

Kluzové plošiny

Stoupové plošiny

Teleskopické plošiny

Převážné plošiny

Pásové plošiny

Teleskopické manipulatory

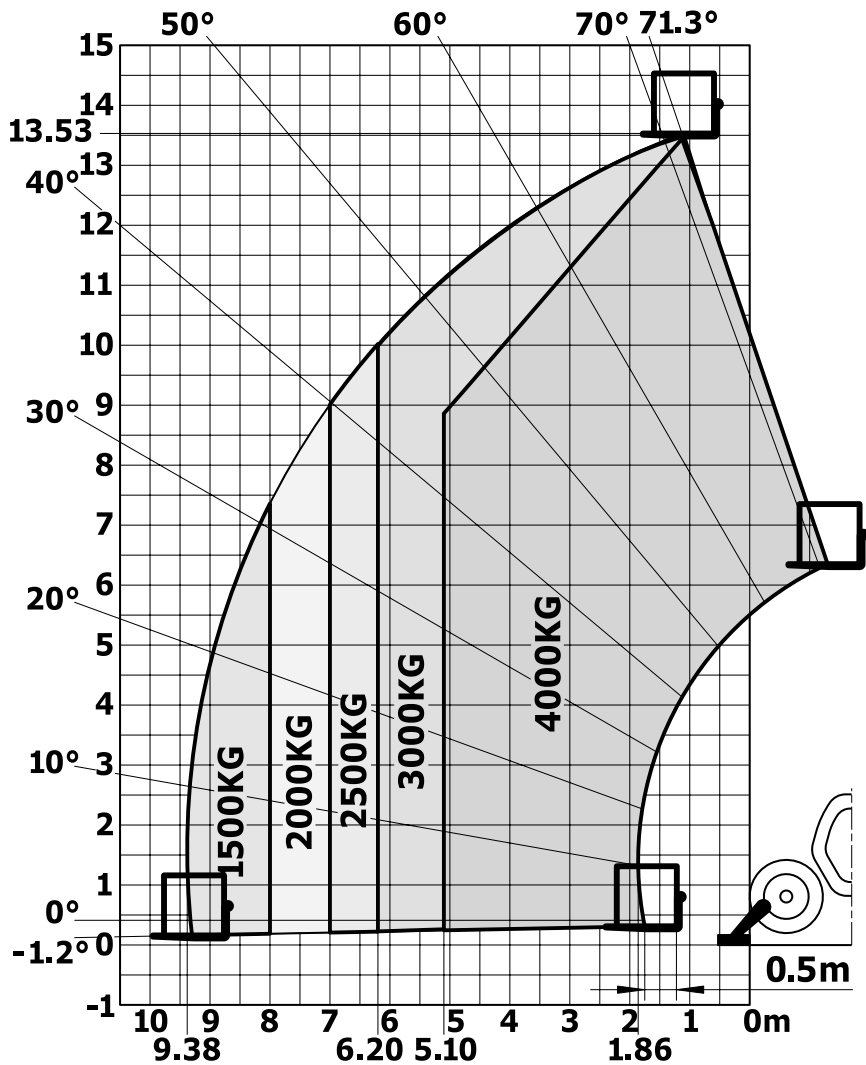
Terénní vozky

Vysokozdvizné vozky

Materiálové plošiny

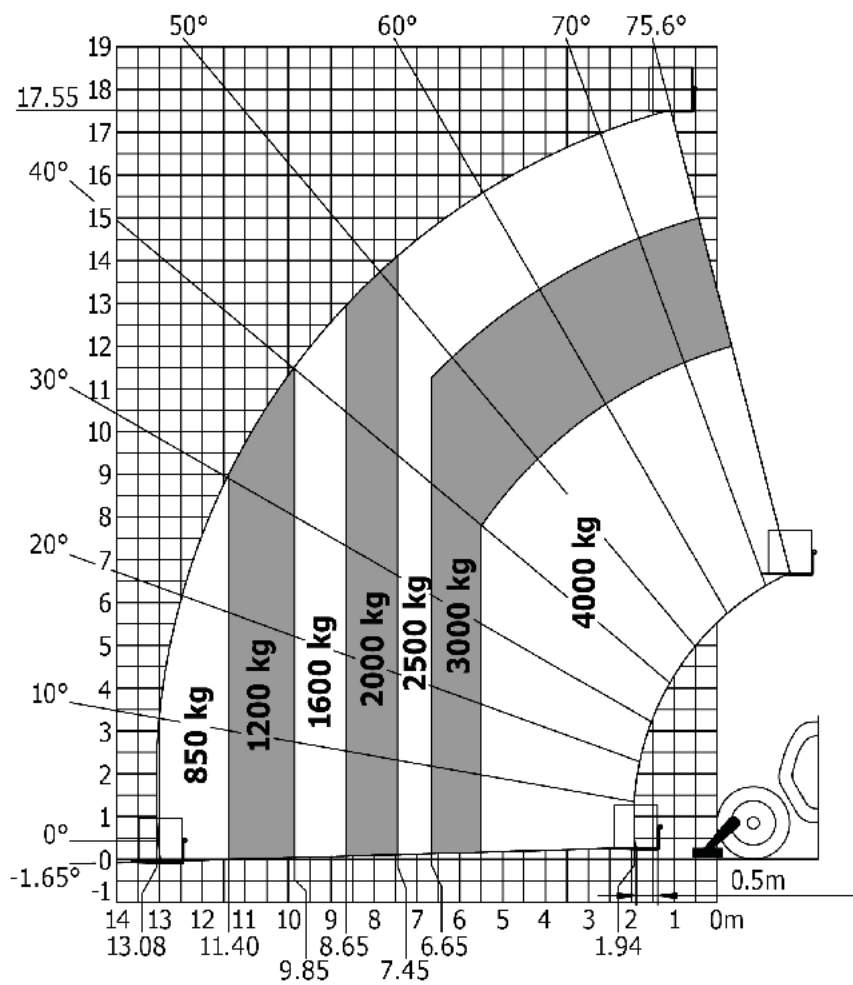
Automobilové plošiny

## MT 1440 - pracovní diagram





## MT 1840 EASY - pracovní diagram



Nůžkové plošiny

Kluzové plošiny

Stoupové plošiny

Teleskopické plošiny

Převážné plošiny

Pásové plošiny

Teleskopické manipulatory

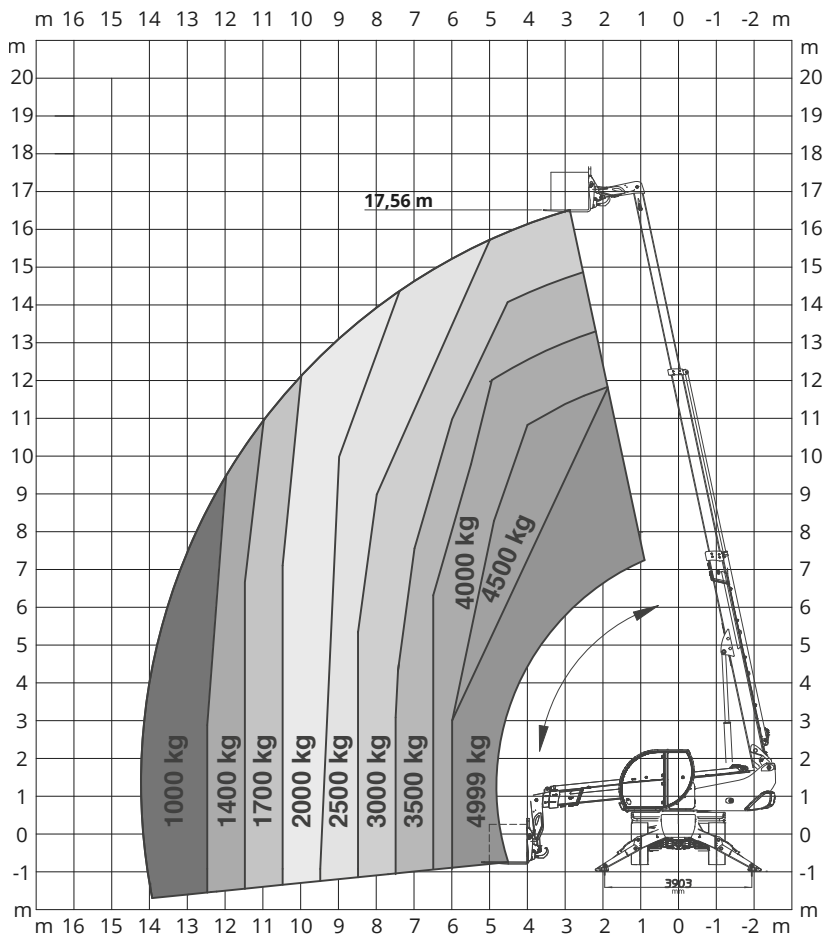
Terénní vozy

Vysokozdvizné vozy

Materiálové plošiny

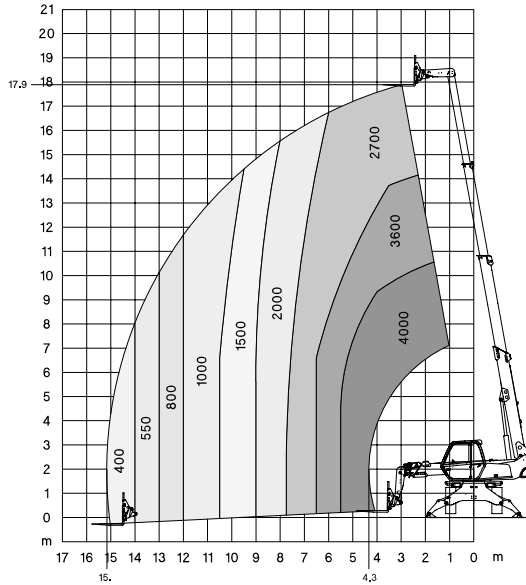
Automobilové plošiny

## RTH 5.18 - pracovní diagram

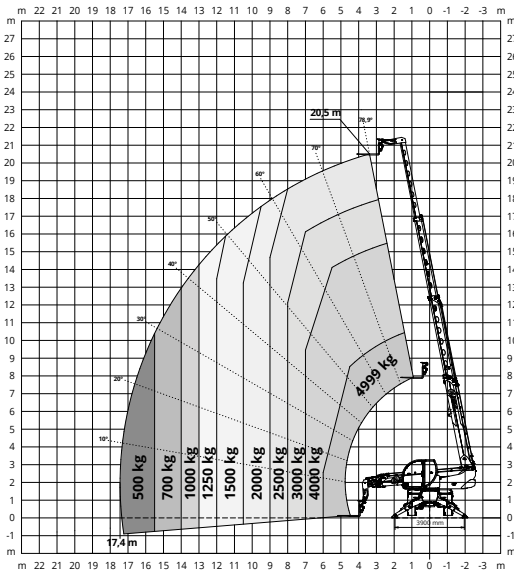




## MRT 1840 EASY - pracovní diagram



## RTH 5.21 - pracovní diagram



Nůžkové plošiny

Kluzové plošiny

Stoupcové plošiny

Teleskopické plošiny

Průmyslové plošiny

Pracovní plošiny

Teleskopické manipulátory

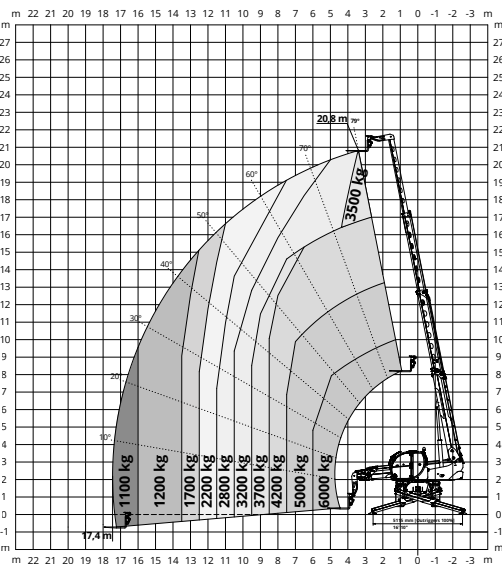
Terénní vozky

Vysokozdvizné vozky

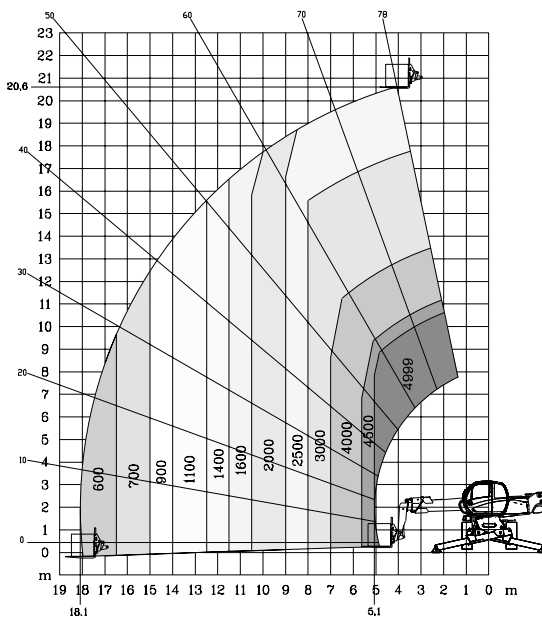
Materiálové plošiny

Automobilové plošiny

## RTH 6.21 - pracovní diagram

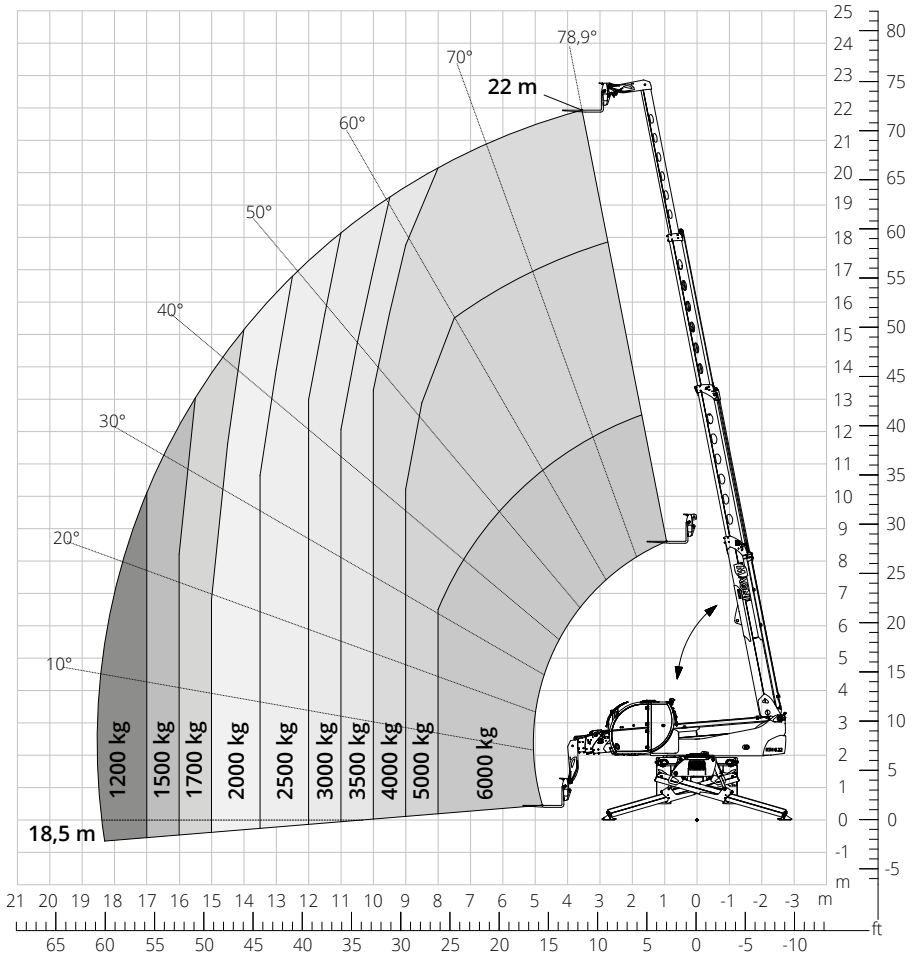


## MRT 2150 R - pracovní diagram





## RTH 6.22 - pracovní diagram



Nůžkové plošiny

Kluzové plošiny

Stoupové plošiny

Teleskopické plošiny

Přívěsné plošiny

Pásové plošiny

**Teleskopické manipulatory**

Terénní vřs. vozíky

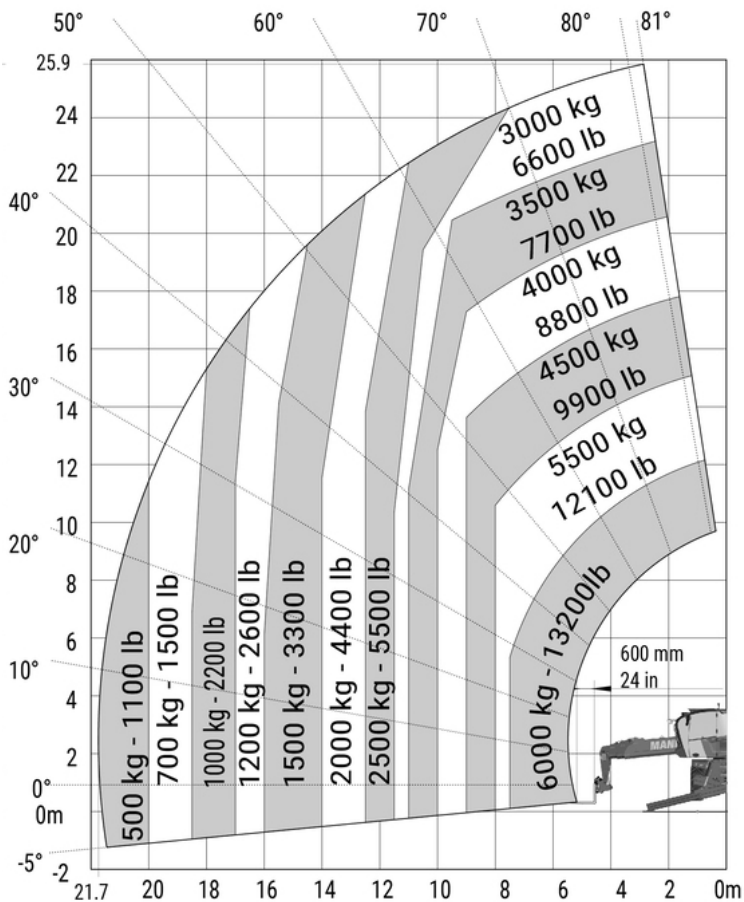
Vysokozdvíže vozíky

Materiálové plošiny

Automobilové plošiny

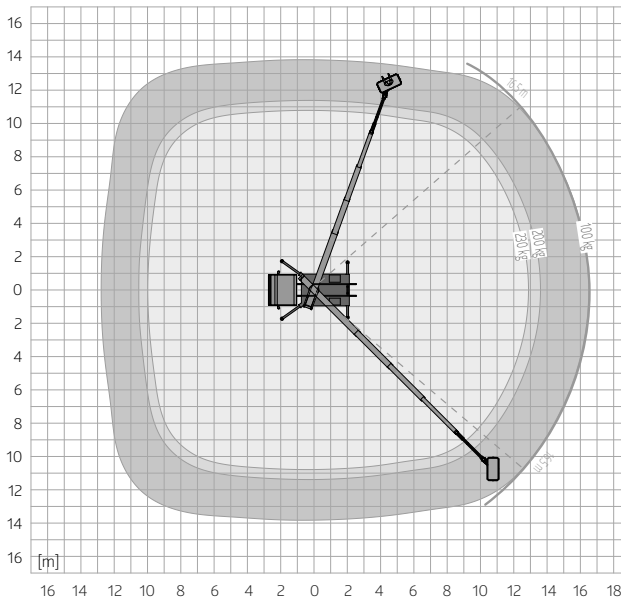
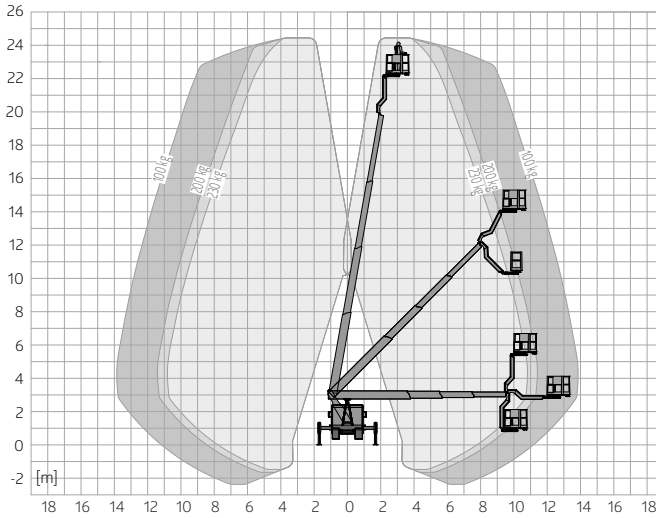


## MRT 2660 Vision+ - pracovní diagram





## TBR 250 - pracovní diagram



Nízkové  
plošiny

Kluzové  
plošiny

Stoupcové  
plošiny

Teleskopické  
plošiny

Průběsné  
plošiny

Prasové  
plošiny

Teleskopické  
manipulátory

Terénní vřs.  
vozky

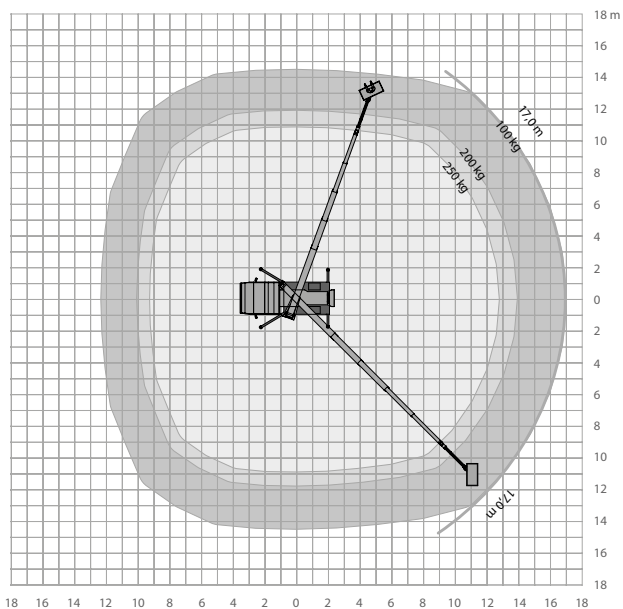
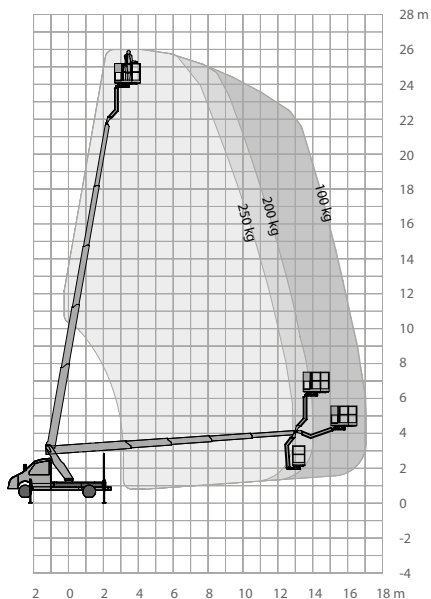
Vysokozdvizné  
vozky

Materiálové  
plošiny

Automobilové  
plošiny

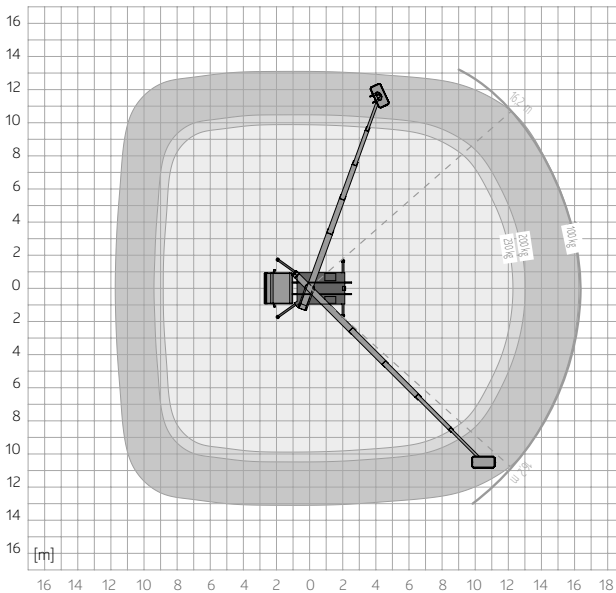
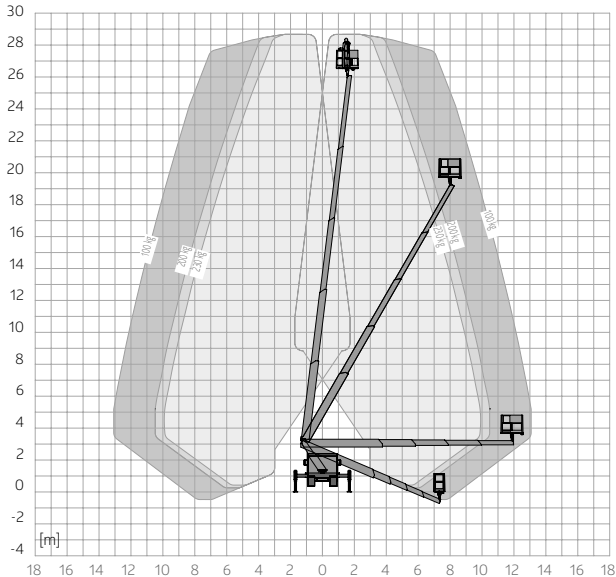
## TBR 260 - pracovní diagram

- Nížkové plošiny
- Kloubové plošiny
- Sloupové plošiny
- Teleskopické plošiny
- Přívěsné plošiny
- Pásové plošiny
- Teleskopické manipulátory
- Terénní vys. vozíky
- Vysokozdvížečné vozíky
- Ma terénní plošiny
- Automobilové plošiny**





# TB 290 - pracovní diagram



Nůžkové plošiny

Kluzové plošiny

Sloupové plošiny

Teleskopické plošiny

Převážné plošiny

Pracovní plošiny

Teleskopické manipulátory

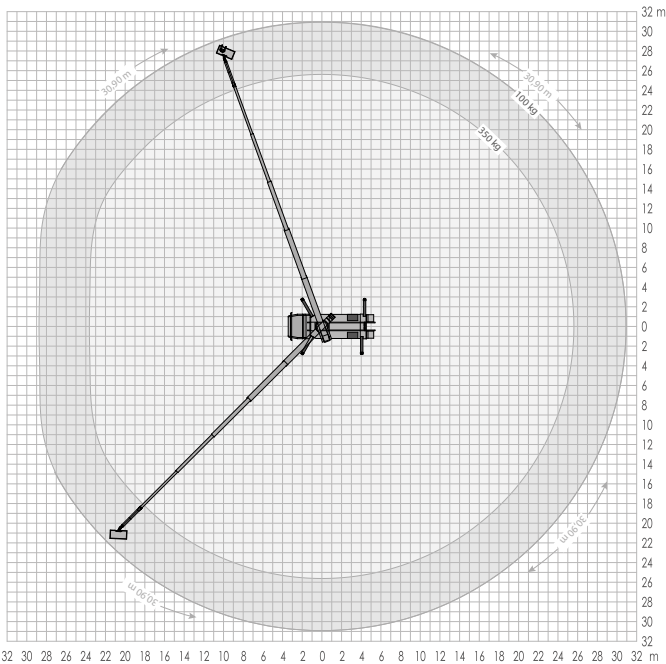
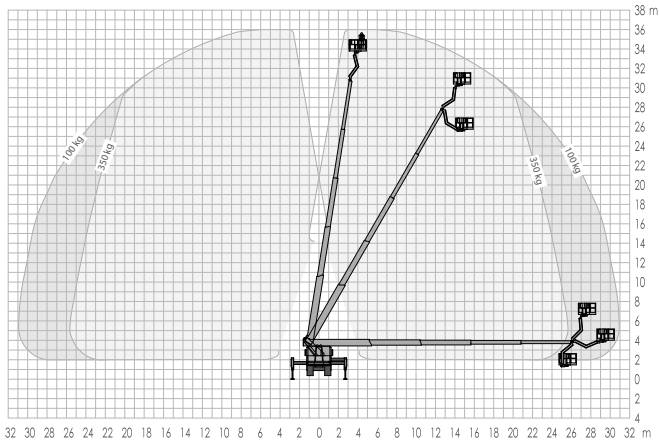
Terénní vozy

Vysokozdvizné vozy

Materiálové plošiny

Automobilové plošiny

## T 360 - pracovní diagram















**STATECH s.r.o.**, Počapelská 346, 277 01 Dolní Beřkovice  
Mobil: +420 728 270 270 • E-mail: info@mateco.cz

## Brno

Jihlavská 768/1a  
664 41 Troubsko  
Mobil: +420 770 166 667  
E-mail: brno@mateco.cz

## Ostrava

Orlovská 1016  
712 00 Slezská Ostrava (Muglínov)  
Mobil: +420 770 166 668  
E-mail: ostrava@mateco.cz

## Plzeň

Areál IPPE, Dýšina 297  
330 02 Dýšina  
Mobil: +420 770 166 663  
E-mail: plzen@mateco.cz

## Praha

K Měcholupům 495  
109 00 Praha 15  
Mobil: +420 770 166 661  
E-mail: praha@mateco.cz

## České Budějovice

Vráto 83  
370 01 České Budějovice  
Mobil: +420 770 166 660  
E-mail: cb@mateco.cz

## Hradec Králové

Cukrovarská 167  
503 03 Smiřice  
Mobil: +420 770 166 665  
E-mail: hk@mateco.cz

## Ústí nad Labem

Podhoří 404 (areál firmy Elpa)  
400 10 Ústí nad Labem  
Mobil: +420 770 166 664  
E-mail: unl@mateco.cz



Aktuální kontakty najdete  
na [www.mateco.cz/kontakt/](http://www.mateco.cz/kontakt/)

